

User Manual

P1A-ED2 Satellite



LED +
WIRELESS SPEAKER



SENGLED WAVE SMART downlight redefines the intelligent lighting with unparalleled lighting performance and wirelessly streaming music. Lighting up your life with your high fidelity, room-filling music, featuring JBL speaker, wirelessly networkable technology, precise light control technology, green LED technology and smart APP control, etc.

PRODUCT FEATURES

- **Wireless connectivity** : wirelessly stream music through any Bluetooth enabled device or SENGLLED LINK product.
- **Networking capability** : supporting the maximum 8 units of fixtures(1 master + 7 satellites) through wireless technology to be an entertainment system featuring high fidelity, room-filling, stereo synchronous music.
- **Professional lighting performance** : delivering 450lm competitive flux package, comfortable lighting experience with high CRI, great glare control resulted by precise optical system, great reliability and energy saving performance through special LED thermal management.
- **Friendly interactive interface** : SENGLLED Pulse Android/iOS App provides great functionality and control for customized sound and light.
- **Easy installation** : easy to fix the Wave onto the ceiling with two self-taping screws
- **Avant-garde, innovational appearance.**

BOX CONTENTS

- SengledWaveSatellite x1
- User Manual x1
- Limited Written Express Warranty x1

PRODUCT SPECIFICATIONS

GENERAL

- Power Supply: 100 - 240V AC, 50Hz/60Hz
- Power Consumption: 7W (Rated), 9.5W (LED+Speaker)
- Operating Temperature: -20° C - +35° C
- Colour: White, Black
- Dimensions: 130.0mm (L) x 130.0mm (W) x 105mm (H)
- Weight: 400g +/- 33
- Frequency range: 5725-5850MHz

LED LIGHTS

- Power: 7 Watts (LED Module)
- Luminance: 450 lumens (total)
- Colour Temperature: 3000K
- Ra : 90
- Light Beam Angle: 30 degrees

AUDIO SYSTEM

- Power: 13 Watts (Max.) @ 8ohm
- 1,75" Full Range High Fidelity Loudspeaker
- Frequency Response: 100 Hz - 20 kHz
- System Wireless Point-to-Point Latency < 20ms
- Point (Master) to Multi-point (Satellite) Audio: 5GHz wireless technology
- The transmitter power between Master and Satellite Bulbs: 9.74dBm§.

§ Actual transmitter power will vary with network conditions and environmental factors, including radio interference, building materials and construction. In order to achieve the optimal wireless transmission quality, variable maximum range of 10-35 meters is recommended for different environments.

INSTALLATION INSTRUCTIONS

WARNING -TO REDUCE THE RISK OF FIRE AND ELECTRIC SHOCK, USE IN DRY LOCATIONS ONLY AND DO NOT EXPOSE TO RAIN OR LIQUIDS

WARNING- TO REDUCE THE RISK OF ELECTRIC SHOCK, DO NOT REMOVE THE BACK COVER OR TAKE APART. THERE ARE NO SERVICEABLE PARTS INSIDE.

1. Before installing the Wave, turn the light switch to the OFF position. (DO NOT USE WITH EXTERNAL OR OUTSIDE DIMMERS).
2. Turn on the power after finishing the installation. The LED light will turn on and an audio 'Ping' should also be heard from the Master Wave only(not from the Satellite Wave).
3. Please follow the below connection and installation introduction to connect the power wires and install the wave onto right place.
4. On the portable smart device (e.g. smartphone, tablet, or computer), make sure Bluetooth is turned on. Then via Bluetooth, connect the smart device with the Master Wave. The default Master Wave's Bluetooth ID is 'SengledWave'. Once connected, user can launch any media App on the smart device to enjoy music directly via the Wave's speaker. Or go to Step 4 to download and install Pulse mobile App for greater control of the light and speakers.
5. Search for the 'Pulse by Sengled' or 'Sengled pulse' App for corresponding operating system, download and install it on a portable smart device:
Get App from Google Play Store for Android Devices;
Get App from App Store for Apple iOS Devices. Compatible with iPhone 7, iPhone 6 Plus, iPhone 6, iPhone 5s, iPhone 5c, iPhone 5, iPhone 4s, iPad Air, iPad mini with Retina display, iPad (4th generation), iPod touch (5th generation).
Or get more information from www.sengled.com.
6. Open the Pulse application, and a 'Welcome' page appears. The Pulse App will search and connect to the Master WAVE automatically. The wizard guides you through the steps for connecting your portable smart device to the Master WAVE. If the application doesn't detect the Master WAVE, restart the application and setup wizard again.
7. Once the portable device has been successfully connected to the master Wave, the application will display the main control screen. Press the 'Lights' or 'Sounds' tab to switch between them and achieve different functions, such as Light Brightness & Settings, Sound Volume & Settings, and Equalizer (EQ) Settings etc.

TO ADD A NEW SATELLITE WAVE TO A MASTER WAVE

1. With the Master Wave and SatelliteWaves powered on, launch the Pulse App on your device.
2. Navigate to "Menu" > "Device Management" > "Add New Device"
3. Find the QR label on the product packaging (code can also be found on each Wave)
4. Use one of two methods to add a new Pulse SatelliteWave to the network:
 - a. Select "Scan QR code" and scan the QR label to automatically add the Wave
 - b. Manually input the Satellite Wave "AD Code" into the app when prompted

NOTE: The QR and AD code can be found in two locations: The QR label on the package (near the bar code) and on the Satellite Wave itself.



5. Once the scan or AD code has been accepted, select the "Link" to finish the process. The Satellite Wave will connect with the Master Wave after approximately 30 seconds. Do not turn off power during this pairing stage
6. The Satellite Waves should begin to blink, indicating that it has successfully connected with the Master Wave.

TIP: Give each of your satellite Wave a unique name (i.e. "Living Room Left") to enhance your experience. Rename a Wave by navigating to "Menu" > "Device Management" and clicking the "edit" icon.

REMOVING A SATELLITE WAVE FROM THE MASTER WAVE:

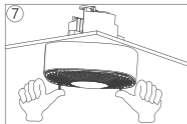
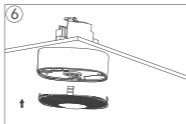
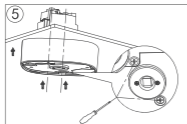
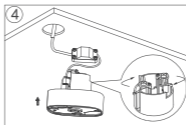
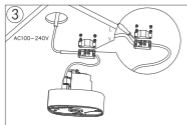
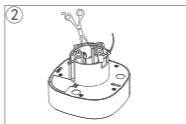
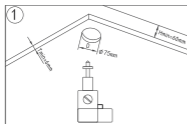
1. Launch the Pulse app and navigate to "Device Management"
2. Select the Satellite Wave that you wish to remove
3. Click "Delete/Close" icon.
4. A confirmation will appear on the screen, click "OK" to continue.
5. Wait approximately 30 seconds. Do not power off the devices during this process
6. Click the "Refresh" tab in the Menu to confirm that the Wave has been removed

FIXTURE CONNECTION AND INSTALLATION INTRODUCTION

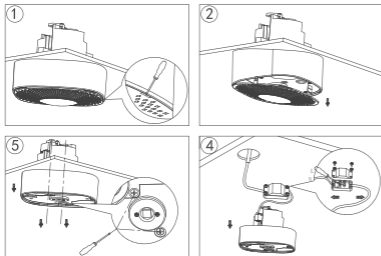
INSTALLATION WARNING

1. Always switch off the power prior to installation , maintenance or repair activities.
2. Please turn to a professional electrician for installation and repair activities.
3. Indoor use only
4. Connector : 450V(Max.) 10A(Max.) PA7F , comply with EN 60998-1:2004
EN 60998-2-1:2004
5. Connector box: size: 40.4mm*18.8mm*10.8mm UL 94V-2
6. The supply cord should comply with CE certification standards(EN 50525-2-11:2011),and the cross-section area of the conductors shall be at least 0.75mm². (300V (Max.)H03VVH2-F 2X0.75mm²)

INSTALLATION INTRODUCTION



Uninstallation introduction



IMPORTANT SAFETY INSTRUCTIONS



- Read and keep these safe instructions.
- Heed all warnings contained within these instructions.
- Please follow all user manual instructions when installing the product.
- Clean Sengled product only with a dry towel.
- This Product is intended for indoor use only.
- Do NOT use this product outdoors.
- Do NOT get this product wet and do NOT use near any water source.
- The product should not be exposed to dripping or splashing liquids of any kind.
- Do not install the product near any heat sources, such as heater, radiators, stove, heat registers or other apparatus that produce heat.
- Ensure that the product is stable and secured in place during installation. If the product is dropped or falls out of the ceiling, it may cause bodily harm.
- If the product is dropped or falls out of the ceiling, it may be damaged. Please check the product for any visible damage.
- To reduce the risk of electric shock, do NOT remove the back cover or take apart. There are no serviceable parts inside.
- To prevent product failure, the bulb should only be installed in operating environments ranging between -4 degrees Fahrenheit and +95 degrees Fahrenheit (-20 degrees Celsius and +35 degrees Celsius).

- Do not block any ventilation openings on the product.
- Never push any objects into the openings or slots on the product. Doing so may cause an electric shock or fire hazard.
- For best protection against lightning, switch off the power of the product during a storm.
- Only use accessories specifically recommended by the manufacturer.
- Refer all servicing to qualified Sengled service technician.
- Servicing is required when the product:
 - 1) Has been damaged in any way;
 - 2) Liquid has been spilled on the product;
 - 3) Objects have fallen into the product;
 - 4) The product has been exposed to rain or moisture;
 - 5) The product does not operate normally, or has been dropped.
- Repairs must be performed by a qualified Sengled technician.

CAUTION:

NOT FOR USE IN EMERGENCY LIGHTING.

RISK OF ELECTRIC SHOCK - USE IN DRY LOCATION ONLY.

ENSURE THE CEILING CAN SUPPORT ADDED WEIGHT OF FIXTURE.

DO NOT USE WITH DIMMERS, APP SOFTWARE DIMMING CONTROL.

THE LIGHT SOURCE CONTAINED IN THIS LUMINAIRE SHALL ONLY BE REPLACED BY THE MANUFACTURER OR HIS SERVICE AGENT OR A SIMILAR QUALIFIED PERSON.

THE EXTERNAL FLEXIBLE CABLE OR CORD OF THIS LUMINAIRE CANNOT BE REPLACED; IF THE CORD IS DAMAGED, THE LUMINAIRE SHALL BE DESTROYED.

RF RADIATION EXPOSURE WARNING

This equipment must be installed and operated in accordance with provided instructions and the antenna(s) used for this transmitter must be installed to provide a separation distance of at least 20 cm from all persons and must not be co-located or operated in conjunction with any other antenna or transmitter. End-users and installers must be provided with antenna installation instructions and transmitter operating conditions to satisfy RF exposure compliance.

Warranty Information**Warranty statement**

For this product, the manufacturer grants a warranty of 2 years for workmanship and material.

Warranty repairs may be performed exclusively by an authorised customer service. The original sales receipt has to be enclosed as proof.

Excluded from this warranty are: normal wear and tear, alterations, rework, damage as a result of carelessness, outside influence, areas of application for which the product is not intended, or products that have been dismantled completely or partially.

Correct disposal of this product



In the EU, this symbol points out that this product must not be disposed of with domestic waste. Old appliances contain valuable recyclable materials which should be recycled in order not to cause damage to the environment and/or human health through unregulated waste disposal. For that reason, please dispose of old appliances through suitable collection systems or send the appliance to the place where you purchased it for disposal. They will then recycle the materials contained in the appliance.

Warning---Luminaires not suitable for covering with thermally insulating material



Legal notice

"Made for iPod," "Made for iPhone," and "Made for iPad" mean that an electronic accessory has been designed to connect specifically to iPod, iPhone, or iPad, respectively, and has been certified by the developer to meet Apple performance standards. Apple is not responsible for the operation of this device or its compliance with safety and regulatory standards. Please note that the use of this accessory with iPod, iPhone, or iPad may affect wireless performance.

© 2017 Sengled, Incorporated. All rights reserved. Sengled is a trademark of Sengled, Incorporated, registered in the United States and other countries. Specifications are subject to change without notice. Apple, iPhone, iPad, iPod, iPod touch and Retina are trademarks of Apple Inc., registered in the U.S. and other countries. iPad Air, iPad mini and Lightning are trademarks of Apple Inc. Other trademarks and trade names are the property of their respective owners.

Funktionen

- **Drahtlosverbindung:** Musik drahtlos von jedem Bluetooth-fähigen Gerät oder SENGLED LINK streamen
- **Netzwerkfähigkeit:** Unterstützt maximal 8 Geräte (1 Master + 7 Satelliten) über eine kabellose Verbindung, für ein Audiosystem mit raumfüllendem Hi-Fi-Stereoklang.
- **Professionelle Lichtleistung:** 450 lm, angenehmes Licht mit hohem Farbwiedergabeindex, ausgezeichnete Blendungsbegrenzung durch präzises optisches System, hohe Zuverlässigkeit und geringer Energieverbrauch durch spezielles LED-Temperaturmanagement.
- **Benutzerfreundliche Oberfläche:** Die SENGLED Pulse Android/iOS App bietet zusätzliche Funktionen für individuelle Einstellungen von Licht und Klang.
- **Flexible Installation.**
- **Moderne, innovative Optik.**

Verpackungsinhalt

- Pulse Wave x1
- Bedienungsanleitung
- Eingeschränkte Herstellergarantie

Produkteigenschaften

- Stromversorgung: 100-240 V AC, 50/60 Hz, 70-150 mA (Typ.)
- Leistungsaufnahme: 7W (Nennleistung), 9,5 W (LED+ Lautsprecher)
- Einsatztemperatur: -20 °C - +35 °C
- Luftfeuchtigkeit: 0 - 95 % nicht kondensierend
- Gehäusefarbe: Weiß
- Abmessungen: 130 mm (L) x 130 mm (B) x 55 mm (H)
- Nettogewicht: ca. 400g+/-33

LED

- LED-Leistung: 7 Watt
- Helligkeit: 450 Lumen
- Strahlwinkel: 30 Grad
- Farbwiedergabeindex: 90
- Farbtemperatur: 3000 K

Audio

- Lautsprecher: max. 13 Watt @ 8 Ohm
- 1,75" JBL® Hi-Fi-Breitbandlautsprecher
- Frequenzgang: 100 Hz - 20 kHz
- Drahtlossystem Punkt-zu-Punkt-Latenz: < 20 ms
- Bluetooth Profile: A2DP, AVRCP, SPP usw.
- Bluetooth-Sendeleistung: 4 dBm, 10 Meter (in der Nähe der Sichtlinie ohne Hindernisse)*

§ Die maximale Sendeleistung ist von Umwelteinflüssen und den aktuellen Netzwerkbedingungen abhängig. Das Volumen des Datenverkehrs im Netzwerk, Funkstörungen, dämpfende Materialien und die Bauweise des Gebäudes, die Netzwerkbelastung und eine geringere tatsächliche Qualität der kabellosen Datenübertragung können die maximale Reichweite herabsetzen. Eine maximale Entfernung von 10-35 Metern wird empfohlen.

Installationsanweisungen

WARNUNG: GEHÄUSERÜCKSEITE NICHT ENTFERNEN ODER PRODUKT ÖFFNEN, ES BESTEHT DIE GEFAHR EINES STROMSCHLAGS, IM INNEREN DES GERÄTS BEFINDEN SICH KEINE TEILE, DIE VOM NUTZER GEWARTET ODER REPARIERT WERDEN KÖNNEN.

WARNUNG: UM DAS RISIKO EINES FEUERS ODER EINES STROMSCHLAGS ZU VERMEIDEN, DARF DAS GERÄT NUR IN TROCKENER UMGEBUNG VERWENDET UND KEINEM REGEN ODER ANDEREN FLÜSSIGKEITEN AUSGESETZT WERDEN.

1. Schalten Sie den Lichtschalter AUS, bevor Sie die Wave installieren, (NICHT MIT EXTERNEN DIMMERN ODER AUSSENDIMMERN VERWENDEN).
2. Bitte befolgen Sie die „Hinweise für die Montage der Halterung und die Installation und Inbetriebnahme“ unten für den Anschluss der Stromkabel und die Installation der Wave an der richtigen Stelle.
3. Stellen Sie sicher, dass Bluetooth an Ihrem Mobilgerät (z. B. Smartphone, Tablet oder Computer) aktiviert ist. Verbinden Sie Ihr Gerät dann über Bluetooth mit der Master Wave. Die Standard Bluetooth-ID der Master Wave lautet „Sengled Wave“. Wenn die Verbindung erfolgt ist, können Sie eine beliebige Medien-App auf Ihrem Smartphone, Tablet oder Computer starten und die Musik direkt über den Lautsprecher der Wave genießen. Oder gehen Sie zu Schritt 4 und laden Sie die Pulse App aus dem App Store herunter, um weitere Funktionen für die Steuerung von Licht und Ton zu erhalten.
4. Suchen Sie nach der App „Pulse by Sengled“ oder „Sengled Pulse“ für das jeweilige Betriebssystem, laden Sie die App herunter und installieren Sie sie auf Ihrem Gerät.
5. Starten Sie die Pulse App. Der Assistent führt Sie Schritt für Schritt durch den Vorgang zur Verbindung Ihres Smartphones, Tablets oder Computers mit der Masterlampe. Sollte die App die Masterlampe nicht finden, starten Sie die App erneut und führen Sie den Assistenten erneut aus.
6. Wenn die Verbindung zwischen Ihrem Gerät und der Master Wave erfolgreich hergestellt wurde, wird der Hauptbildschirm der App angezeigt. Wählen Sie den Reiter „Licht“ oder „Ton“, um zwischen den verschiedenen Funktionen umzuschalten. Sie können unter anderem Einstellungen an der Helligkeit der Beleuchtung vornehmen sowie an der Lautstärke und den Equalizer-Einstellungen (EQ).

Satellitenlampe zum Master Wave hinzufügen:

1. Starten Sie die Pulse App auf Ihrem Gerät. Achten Sie darauf, dass der Master Wave und die Satellitenlampen eingeschaltet sind.
2. Wählen Sie „Menü“ > „Gerätemanagement“ > „Neues Gerät hinzufügen“
3. Suchen Sie den QR-Code auf der Produktverpackung (der Code befindet sich auch auf jeder Lampe)
4. Verwenden Sie eine der beiden folgenden Methoden, um eine neue Pulse Satellitenlampe zum Netzwerk hinzuzufügen:
 - a. Wählen Sie „QR Code scannen“ und scannen Sie den QR-Code, um die Lampe automatisch hinzuzufügen
 - b. Geben Sie den „AD Code“ der Satellitenlampe manuell ein, wenn Sie in der App dazu aufgefordert werden

HINWEIS: Der QR- und der AD-Code sind an zwei Orten zu finden: Auf dem QR-Etikett auf der Verpackung (in der Nähe des Barcodes) und auf der Satellitenlampe selbst.



5. Wenn der Scan oder der eingegebene AD-Code akzeptiert wurde, wählen Sie „Koppeln“, um den Vorgang abzuschließen. Die Satellitenlampe verbindet sich nach ca. 30 Sekunden mit dem Master Wave. Schalten Sie die Geräte nicht aus, während der Pairing-Vorgang läuft.
6. Die Satellitenlampe sollte zu blinken beginnen. Das zeigt an, dass die Verbindung mit dem Master Wave erfolgreich war.

TIPP: Geben Sie jeder Satellitenlampe einen eigenen Namen (z. B. „Wohnzimmer Links“, um die Bedienung zu vereinfachen. Sie können eine Lampe umbenennen, indem Sie „Menü“ > „Gerätemanagement“ wählen und dann auf das Symbol „Bearbeiten“ klicken.

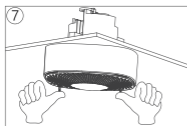
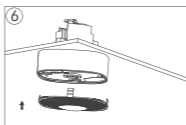
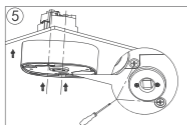
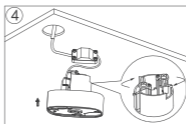
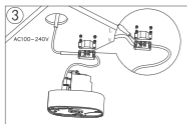
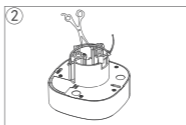
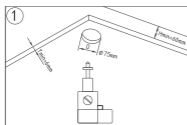
Satellitenlampe aus dem Master Wave System entfernen:

1. Starten Sie die Pulse App und wählen Sie „Gerätemanagement“
2. Wählen Sie die Satellitenlampe aus, die Sie entfernen möchten
3. Klicken Sie auf das Symbol „Löschen/Schließen“.
4. Eine Bestätigung wird auf dem Bildschirm angezeigt, klicken Sie auf „OK“ um fortzufahren.
5. Warten Sie ca. 30 Sekunden. Schalten Sie die Geräte während des Vorgangs nicht aus
6. Klicken Sie im Menü auf „Aktualisieren“, um zu überprüfen, ob die Lampe wirklich entfernt wurde.

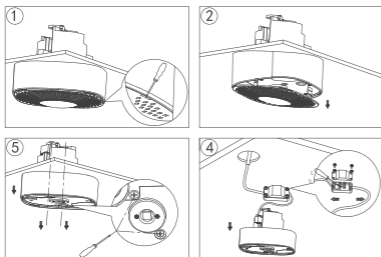
MONTAGE DER HALTERUNG, INSTALLATION UND INBETRIEBNAHME

1. Schalten Sie vor der Installation, Wartung oder Reparatur immer den Strom ab.
2. Bitte wenden Sie sich für die Installation und Reparatur an einen professionellen Elektriker.
3. Nur zur Verwendung in geschlossenen Räumen
4. Anschluss: 450 V(Max.) 10 A(Max.) PA7F, erfüllt die Normen EN 60998-1:2004, EN60998-2-1:2004.
5. Das Netzkabel muss die CE-Kennzeichnung besitzen und die Leiterquerschnittsfläche muss mindestens 0,75 mm² betragen. (EN 50525-2-11:2011, 300V (Max.)H03VVH2-F 2X0,75mm²).

INSTALLATION



Einführung Deinstallation



Wichtige Sicherheitshinweise



- Lesen Sie die Sicherheitshinweise und bewahren Sie auf.
- Beachten Sie alle Warnhinweise in dieser Anleitung.
- Befolgen Sie bei der Installation alle Anweisungen in der Bedienungsanleitung.
- Reinigen Sie Sengled Produkte ausschließlich mit einem trockenen Tuch.
- Lassen Sie dieses Produkt NICHT absichtlich nass werden und bringen Sie es NICHT mit Flüssigkeiten in Kontakt.
- Installieren Sie das Produkt NICHT in der Nähe von Wärmequellen wie Heizkörpern, Öfen, Wärmespeichern oder anderen Geräten, die Hitze erzeugen.
- Stellen Sie bei der Installation sicher, dass das Produkt stabil und sicher befestigt ist.
- Wenn das Produkt fallengelassen wird oder aus der Lampenfassung fällt, kann dies zu Verletzungen führen. Prüfen Sie das Produkt nach einem Sturz auf Beschädigungen.
- Öffnen Sie das Produkt NICHT. Es besteht die Gefahr eines Stromschlags.
- Im Inneren des Geräts befinden sich keine Teile, die vom Nutzer gewartet oder repariert werden können.
- Um Fehlfunktionen zu vermeiden, sollte das Leuchtmittel nur bei Temperaturen zwischen -20 °C und $+35\text{ °C}$ betrieben werden.
- Verschließen Sie niemals die Belüftungsöffnungen des Produkts, wie unten dargestellt.
- Stecken Sie keine Gegenstände in die Öffnungen oder Schlitze des Gehäuses. Es besteht Brandgefahr oder die Gefahr eines Stromschlags.

- Halten Sie im eingeschalteten Zustand einen Abstand von mindestens 15 cm zum Leuchtmittel ein.
- Um Schäden zu vermeiden, schrauben Sie das Produkt bei Gewittern aus der Lampenfassung.
- Verwenden Sie ausschließlich vom Hersteller empfohlenes Zubehör.
- Lassen Sie sämtliche Reparaturarbeiten von einem qualifizierten Sengled Servicetechniker durchführen, Wartungsarbeiten sind erforderlich, wenn:
 1. Das Produkt in irgendeiner Weise beschädigt ist
 2. Ein Gegenstand in der Produkt gelangt ist
 3. Das Produkt nicht ordnungsgemäß arbeitet
- Dieses Produkt kann heiß werden und sollte nur mit großer Vorsicht angefasst werden.

Achtung

- DIE GENUTZTEN FREQUENZEN ZWISCHEN 5150 und 5350 MHZ SIND NUR FÜR ANWENDUNGEN IM INNENBEREICH ZUGELASSEN.
- NICHT FÜR NOTBELEUCHTUNG GEEIGNET.
- GEFAHR EINES STROMSCHLAGS - NICHT ÖFFNEN.
- ACHTEN SIE DARAUf, DASS DIE LAMPENFASSUNG UND DIE LEUCHE FÜR DAS GEWICHT DES LEUCHTMITTELS GEEIGNET IST.
- NICHT MIT DIMMERN VERWENDEN, DIMMEN IST ÜBER DIE SOFTWARE MÖGLICH.
- DAS FLEXIBLE EXTERNE ANSCHLUSSKABEL DIESER LAMPE KANN NICHT AUSGETAUSCHT WERDEN, SOLLTE DAS KABEL BESCHÄDIGT SEIN, MUSS DIE LAMPE ERSETZT WERDEN.

Europa - CE Konformitätserklärung

Sengled Optoelectronics Co., Ltd. erklärt hiermit, dass das Produkt Sengled Pulse Wave: LED + kabelloser Lautsprecher mit der Modellnummer P1A-E03/ P1A-E03 die Anforderungen der folgenden Direktiven erfüllt: RED Direktive 2014/53/EU, EMC Direktive 2014/30/EU und Low Voltage Direktive 2014/35/EU. Die Konformität wurde unter Zuhilfenahme der technischen Konstruktionspläne überprüft. Die Übereinstimmung mit diesen Direktiven impliziert die Konformität zu den Harmonisierungsrechtsvorschriften der Europäischen Gemeinschaft, die in der CE Konformitätserklärung aufgeführt sind. Eine Kopie dieser Erklärung kann auf der Internetseite <http://eu.sengled.com/doc> eingesehen werden.

Erklärung zur Strahlenbelastung durch Funkwellen

Dieses Produkt hält die Grenzwerte der Europäischen Gemeinschaft für die Strahlenbelastung durch Funkwellen in nicht genehmigungspflichtigen Einsatzumgebungen ein. Beim Betrieb sollte ein Mindestabstand von 20 cm zwischen dem Produkt und dem menschlichen Körper eingehalten werden.

Garantieerklärung

Der Hersteller gewährt für dieses Produkt eine Garantie von zwei Jahren auf Verarbeitung und Material. Garantiereparaturen dürfen ausschließlich von einem autorisierten Kundendienst durchgeführt werden. Als Nachweis ist der Verkaufsbeleg im Original beizufügen. Ausgeschlossen von dieser Garantie sind: normaler Verschleiß, Veränderungen nach dem Erwerb, Beschädigungen aufgrund von Unachtsamkeit oder Fremdeinwirkung, Anwendungsbereiche, für die das Produkt nicht ausgelegt ist, sowie komplett oder teilweise demontierte Produkte.

Korrekte Entsorgung dieses Produkts



Innerhalb der Europäischen Union weist das nebenstehende Symbol darauf hin, dass dieses Produkt nicht über den Hausmüll entsorgt werden darf. Altgeräte enthalten wertvolle recyclingfähige Materialien, die einer Wiederverwertung zugeführt werden sollten, auch um die Umwelt und die menschliche Gesundheit nicht durch unkontrollierte Müllbeseitigung zu belasten. Bitte entsorgen Sie Altgeräte deshalb über geeignete Sammelsysteme oder senden Sie das Gerät zur Entsorgung an die Stelle, bei der Sie es gekauft haben. Diese wird das Gerät dann der stofflichen Verwertung zuführen.



Caractéristiques

- **Connectivité sans fil** : diffusion musicale sans fil via tout appareil compatible Bluetooth ou via SENGLED LINK
- **Capacité de réseautage** : prise en charge de 8 appareils maximum (1 maître + 7 satellites) via une technologie sans fil pour obtenir un système grand public offrant la haute fidélité, un son puissant et de la musique stéréo synchrone.
- **Performance d'éclairage professionnelle** : fourniture d'un flux lumineux compétitif, vécu agréable de l'éclairage avec un haut CRI, bonne maîtrise de l'éblouissement grâce à un système optique précis, grandes fiabilité et économie d'énergie via une gestion thermique spéciale des LED.
- **Interface interactive commode** : L'appli Android/iOS App SENGLED Pulse offre une fonctionnalité et une maîtrise excellentes du son et de l'éclairage ainsi customisés.
- **Grande flexibilité d'installation.**
- **Esthétique d'avant-garde et innovante**

Contenu de l'emballage

- Pulse Wave x1
- Manuel de l'utilisateur x1
- Connecteur de câble d'alimentation x1

Spécifications produit

- Alimentation électrique : 100-240V AC, 50/60Hz, 70-150mA (typ.)
- Consommation de courant : 7W (nominal), 9,5W (LED+haut-parleur)
- Température d'exploitation : -20°C (-4°F) - +35°C (+95°F)
- Humidité : 0 - 95% Sans condensation
- Couleur du boîtier : Blanc
- Dimensions : 130mm (L) x 130mm (l) x 55mm (h)
- Poids net : 400g+/-33 (env.)

LED

- Puissance LED : 7 watts
- Luminosité : 450 lumens
- Angle du rayon : 30 degrés
- Indice de rendu des couleurs : 90
- Température de couleur : 3000 K

Audio

- Puissance haut-parleur : 13 Watts (Max.) à 8 ohms
- Haut-parleur JBL® 1,75" gamme complète haute fidélité
- Réponse en fréquences : 100 Hz - 20 kHz
- Latence point à point sans fil du système : < 20ms
- Profil Bluetooth : A2DP, AVRCP, SPP etc.
- Puissance de transmission Bluetooth : 4 dBm, 10 meters (ligne de vision proche, sans aucun obstacle)*

§ La puissance réelle du transmetteur varie en fonction des conditions du réseau et de facteurs environnementaux, y compris le volume du trafic réseau, les interférences radios, les matériaux de construction et le bâtiment, et la surcharge réseau, une qualité actuelle inférieure de la transmission sans fil ; une portée maximale variable de 10 à 35 mètres est recommandée pour différents environnements.

Installationsanweisungen

WARNUNG: GEHÄUSERÜCKSEITE NICHT ENTFERNEN ODER PRODUKT ÖFFNEN. ES BESTEHT DIE GEFAHR EINES STROMSCHLAGS. IM INNEREN DES GERÄTS BEFINDEN SICH KEINE TEILE, DIE VOM NUTZER GEWARTET ODER REPARIERT WERDEN KÖNNEN.
WARNUNG: UM DAS RISIKO EINES FEUERS ODER EINES STROMSCHLAGS ZU VERMEIDEN, DARF DAS GERÄT NUR IN TROCKENER UMGEBUNG VERWENDET UND KEINEM REGEN ODER ANDEREN FLÜSSIGKEITEN AUSGESETZT WERDEN.

1. Schalten Sie den Lichtschalter AUS, bevor Sie die Wave installieren, (NICHT MIT EXTERNEN DIMMERN ODER AUSSENDIMMERN VERWENDEN).
2. Bitte befolgen Sie die „Hinweise für die Montage der Halterung und die Installation und Inbetriebnahme“ unten für den Anschluss der Stromkabel und die Installation der Wave an der richtigen Stelle.
3. Stellen Sie sicher, dass Bluetooth an Ihrem Mobilgerät (z. B. Smartphone, Tablet oder Computer) aktiviert ist, Verbinden Sie Ihr Gerät dann über Bluetooth mit der Master Wave. Die Standard Bluetooth-ID der Master Wave lautet „Sengled Wave“. Wenn die Verbindung erfolgt ist, können Sie eine beliebige Medien-App auf Ihrem Smartphone, Tablet oder Computer starten und die Musik direkt über den Lautsprecher der Wave genießen. Oder gehen Sie zu Schritt 4 und laden Sie die Pulse App aus dem App Store herunter, um weitere Funktionen für die Steuerung von Licht und Ton zu erhalten.
4. Suchen Sie nach der App „Pulse by Sengled“ oder „Sengled Pulse“ für das jeweilige Betriebssystem, laden Sie die App herunter und installieren Sie sie auf Ihrem Gerät.
5. Starten Sie die Pulse App. Der Assistent führt Sie Schritt für Schritt durch den Vorgang zur Verbindung Ihres Smartphones, Tablets oder Computers mit der Masterlampe. Sollte die App die Masterlampe nicht finden, starten Sie die App erneut und führen Sie den Assistenten erneut aus.
6. Wenn die Verbindung zwischen Ihrem Gerät und der Master Wave erfolgreich hergestellt wurde, wird der Hauptbildschirm der App angezeigt. Wählen Sie den Reiter „Licht“ oder „Ton“, um zwischen den verschiedenen Funktionen umzuschalten. Sie können unter anderem Einstellungen an der Helligkeit der Beleuchtung vornehmen sowie an der Lautstärke und den Equalizer-Einstellungen (EQ).

Satellitenlampe zum Master Wave hinzufügen:

1. Starten Sie die Pulse App auf Ihrem Gerät. Achten Sie darauf, dass der Master Wave und die Satellitenlampen eingeschaltet sind.
2. Wählen Sie „Menü“ > „Gerätemanagement“ > „Neues Gerät hinzufügen“
3. Suchen Sie den QR-Code auf der Produktverpackung (der Code befindet sich auch auf jeder Lampe)
4. Verwenden Sie eine der beiden folgenden Methoden, um eine neue Pulse Satellitenlampe zum Netzwerk hinzuzufügen:
 - a. Wählen Sie „QR Code scannen“ und scannen Sie den QR-Code, um die Lampe automatisch hinzuzufügen

- b. Geben Sie den „AD Code“ der Satellitenlampe manuell ein, wenn Sie in der App dazu aufgefordert werden

HINWEIS: Der QR- und der AD-Code sind an zwei Orten zu finden: Auf dem QR-Etikett auf der Verpackung (in der Nähe des Barcodes) und auf der Satellitenlampe selbst.



5. Wenn der Scan oder der eingegebene AD-Code akzeptiert wurde, wählen Sie „Koppeln“, um den Vorgang abzuschließen. Die Satellitenlampe verbindet sich nach ca. 30 Sekunden mit dem Master Wave. Schalten Sie die Geräte nicht aus, während der Pairing-Vorgang läuft.
6. Die Satellitenlampe sollte zu blinken beginnen. Das zeigt an, dass die Verbindung mit dem Master Wave erfolgreich war.

TIPP: Geben Sie jeder Satellitenlampe einen eigenen Namen (z. B. „Wohnzimmer Links“, um die Bedienung zu vereinfachen. Sie können eine Lampe umbenennen, indem Sie „Menü“ > „Gerätemanagement“ wählen und dann auf das Symbol „Bearbeiten“ klicken.

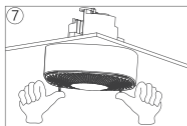
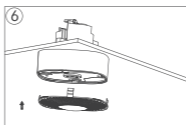
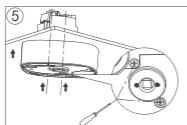
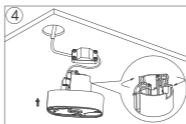
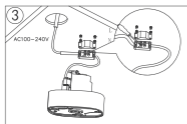
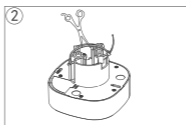
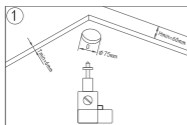
Satellitenlampe aus dem Master Wave System entfernen:

1. Starten Sie die Pulse App und wählen Sie „Gerätemanagement“
2. Wählen Sie die Satellitenlampe aus, die Sie entfernen möchten
3. Klicken Sie auf das Symbol „Löschen/Schließen“.
4. Eine Bestätigung wird auf dem Bildschirm angezeigt, klicken Sie auf „OK“ um fortzufahren.
5. Warten Sie ca. 30 Sekunden. Schalten Sie die Geräte während des Vorgangs nicht aus
6. Klicken Sie im Menü auf „Aktualisieren“, um zu überprüfen, ob die Lampe wirklich entfernt wurde.

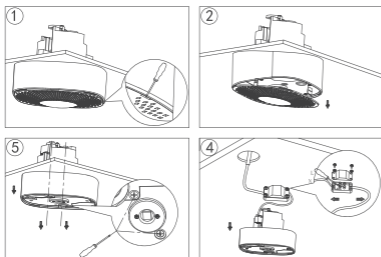
MONTAGE DER HALTERUNG, INSTALLATION UND INBETRIEBNAHME

1. Coupez toujours le courant avant des travaux d'installation, de maintenance et de réparation.
2. Veuillez vous adresser à un électricien professionnel pour les activités d'installation et de réparation.
3. Utilisation à l'intérieur uniquement
4. Connecteur : 450 V (max.) 10 A (max.) PA7F, conforme aux normes EN 60998-1:2004, EN60998-2-1:2004.
5. Le cordon d'alimentation doit se conformer aux normes de certification CE, et la section des conducteurs doit être d'au moins 0,75mm², (EN 50525-2-11:2011, 300V (Max.)H03VVH2-F 2X0,75mm²).

INSTALLER INSTRUCTION



Introduction à la désinstallation



Instructions de sécurité importantes



- Veuillez lire et conserver les présentes instructions de sécurité.
- Respectez tous les avertissements contenus dans les présentes instructions.
- Lorsque vous installez le produit, veuillez suivre toutes les instructions figurant dans le manuel de l'utilisateur.
- Essuyez les produits Sengled uniquement avec une serviette sèche.
- NE mouillez et n'immergez PAS intentionnellement ce produit avec et dans toute source d'eau.
- N'installez le produit près d'aucune source de chaleur (radiateurs, cuisinières, registres de chauffage ou d'autres équipements produisant de la chaleur).
- Assurez-vous que le produit est bien d'aplomb et sécurisé en place pendant l'installation.
- Si vous lâchez le produit ou s'il se détache de la douille d'éclairage, il risque de vous blesser. Si le produit a chuté, vérifiez la présence de tout dégât visible.
- Pour réduire le risque de choc électrique, ne le démontez PAS.
- Il ne contient aucune pièce réparable par l'utilisateur.
- Pour prévenir une défaillance du produit, il ne faut installer le produit que dans des environnements de fonctionnement compris entre -4 et +95 degrés Fahrenheit (-20 et +35 degrés Celsius).
- N'obstruez pas les orifices de ventilation que comporte le produit, comme illustrés ci-dessous.

- N'introduisez jamais d'objet dans les orifices ou fentes que comporte le produit, Risque de choc électrique ou d'incendie dans le cas contraire,
- Lorsque sous tension, n'approchez aucun objet à moins de 6 pouces (env. 16 cm) de la douille de l'ampoule d'éclairage,
- Pour empêcher des dégâts involontaires, dévissez le produit de sa source de courant pendant des orages,
- N'utilisez que des accessoires spécifiquement recommandés par le fabricant,
- Confiez tous les problèmes de maintenance à un technicien qualifié du service après-vente Sengled. Le SAV est nécessaire lorsque :
 1. Le produit a été endommagé d'une façon quelconque
 2. Des objets sont tombés dans le produit
 3. Le produit ne fonctionne pas normalement
- Le produit peut devenir très chaud et ne doit être touché qu'avec prudence.

Prudence

- LES UTILISATIONS DANS DES LOCAUX NE SONT PERMISES QUE DANS LA BANDE DES 5150 - 5350 MHZ.
- NE PAS UTILISER COMME ÉCLAIRAGE D'URGENCE.
- RISQUE DE CHOC ÉLECTRIQUE - NE PAS DÉMONTER
- S'ASSURER QUE L'APPAREIL PEUT SUPPORTER LE POIDS SUPPLÉMENTAIRE DE L'AMPOULE.
- NE PAS L'UTILISER AVEC DES VARIATEURS DE LUMIÈRE. LE LOGICIEL PERMET DE TAMISER LA LUMIÈRE.
- LE CORDON D'ALIMENTATION FLEXIBLE EXTERNE DE CE LUMINAIRE NE PEUT PAS ÊTRE REMPLACÉ. SI LE CÂBLE EST ENDOMMAGÉ, IL FAUT CHANGER LE LUMINAIRE.

Europe - Déclaration de conformité UE

Sengled Optoelectronics Co., Ltd. déclare par la présente que le produit Sengled Pulse Wave: ampoule LED + haut-parleur sans fil, numéro de modèle PIA-E03/ PIA-E03 est conforme aux exigences essentielles énoncées dans la Directive sur les énergies renouvelables 2014/53/UE, la Directive 2014/30/UE sur la compatibilité électromagnétique et la Directive 2014/35/UE sur les basses tensions. La conformité a été évaluée en utilisant un dossier de construction technique. La conformité avec ces directives implique une conformité avec les normes européennes harmonisées mentionnées dans la Déclaration de Conformité UE.

Une copie de cette Déclaration de Conformité arborant le label CE de l'Union Européenne peut être obtenue sur le site Internet : <http://eu.sengled.com/doc>

Déclaration relative à l'exposition aux rayonnements

Le présent équipement est conforme aux limites européennes d'exposition aux rayonnements définies pour un environnement non contrôlé. Cet équipement doit être installé et utilisé à au moins 20 cm du corps.

Déclaration de garantie

Le fabricant offre pour ce produit une garantie de deux (2) ans sur la fabrication et les matériaux. Les réparations couvertes par la garantie doivent uniquement être effectuées par un service clientèle autorisé. Le reçu original doit être joint à titre de preuve. La garantie ne couvre pas l'usure normale, les modifications, le réusinage, les dommages résultant d'actes de négligence, les facteurs extérieurs, les utilisations pour lesquelles le produit n'est pas conçu et les produits complètement ou partiellement démontés.

Mise au rebut correcte du produit



Dans l'Union Européen, ce symbole indique que le produit ne doit pas être mis au rebut avec les ordures ménagères. Les appareils usagés contiennent des matériaux précieux pouvant être réutilisés qui doivent être recyclés afin de ne causer aucun dommage à l'environnement et/ou à la santé humaine en raison d'une mise au rebut non contrôlée. Par conséquent, veuillez mettre les appareils usagés au rebut en passant par des systèmes de collecte adaptés ou en les remettant au lieu d'achat. Les matériaux inclus dans les appareils seront alors recyclés.



Características

- Conectividad inalámbrica: emisión inalámbrica de música por cualquier dispositivo que admita Bluetooth o SENGLED LINK
- Capacidad de conexión en red: admite un máximo de 8 dispositivos (1 maestro + 7 satélites) mediante tecnología inalámbrica para formar un sistema de reproducción de música estéreo sincronizada de alta fidelidad que llenará el espacio.
- Iluminación profesional: proporciona 450lm flux, cómoda experiencia de iluminación con un alto CRI, gran control del deslumbramiento con un preciso sistema óptico, gran fiabilidad y ahorro de energía gracias a la gestión térmica especial LED.
- Interfaz interactiva fácil de usar: la aplicación SENGLED Pulse Android/iOS proporciona una gran funcionalidad y control para personalizar la iluminación y el sonido.
- Gran flexibilidad de instalación.
- Aspecto innovador y vanguardista.

Contenido de la caja

- 1 bombilla Solo Pro
- Manual del usuario
- 1 Conector del cable de alimentación

Especificaciones del producto

- Alimentación: 100-240V AC, 50/60Hz, 70-150mA (tipo)
- Potencia consumida: 7W (ponderada), 9,5W (LED+altavoz)
- Temperatura de servicio: -20°C (-4°F) - +35°C (+95°F)
- Humedad : 0 - 95% sin condensación
- Color de la carcasa: Blanco
- Dimensiones: 130 mm (L) x 130 mm (An) x 55 mm (Al)
- Peso neto: 400g+/-33 (aprox.)

LED

- Potencia del LED: 7 vatios
- Intensidad: 450 lumen
- Ángulo del haz: 30 grados
- Índice de reproducción del color: 90
- Temperatura del color: 3000 K

Audio

- Potencia del altavoz: 13 vatios (máx.) @ 8 ohmios
- Altavoz de JBL® 1,75" de pleno alcance, alta fidelidad
- Respuesta de frecuencia: 100 Hz - 20 kHz
- Latencia punto-a-punto inalámbrica del sistema: < 20ms
- Perfil de Bluetooth: A2DP, AVRCP, SPP etc.
- Potencia de transmisión de Bluetooth: 4dBm, 10 metros (cerca del campo visual, sin obstáculos)⁸

§ La potencia real del transmisor variará dependiendo de las condiciones de la red y factores ambientales, incluyendo el tráfico en la red, las interferencias de radio, materiales y construcción del edificio y sobrecarga en la red, menor calidad real de la transmisión inalámbrica, se recomienda un alcance máximo variable de 10-35 metros para distintos entornos.

Instrucciones de instalación

ADVERTENCIA: PARA REDUCIR EL RIESGO DE DESCARGA ELÉCTRICA, NO RETIRE LA CUBIERTA TRASERA NI LA SEPRE, NO HAY PIEZAS DENTRO QUE PUEDA MANTENER O REVISAR.

ADVERTENCIA: PARA REDUCIR EL RIESGO DE INCENDIO Y DESCARGA ELÉCTRICA, USE EL PRODUCTO EN LUGARES SECOS Y NO LO EXPONGA A LA LLUVIA O A LÍQUIDOS.

1. Antes de instalar Wave, ponga el interruptor de la luz en la posición OFF. (NO USAR CON REGULADORES EXTERNOS).
2. Siga la "Introducción a la conexión e instalación de dispositivos" que aparece más abajo para conectar los cables e instalar Wave en el lugar correcto.
3. En su dispositivo smart portátil (p. ej. smartphone, tablet u ordenador), asegúrese de que Bluetooth esté activado. A través de Bluetooth, conecte el dispositivo smart con Master Wave. La ID de Master Wave por defecto es "Sengled Wave". Una vez conectado, puede abrir cualquier aplicación multimedia en su dispositivo smart para disfrutar de la música directamente a través del altavoz Wave. O vaya al paso 4 para descargar e instalar la aplicación Pulse para móvil para tener un mayor control de la iluminación y los altavoces.
4. Busque la aplicación "Pulse by Sengled" o "Sengled pulse" para el sistema operativo correspondiente, descárguela e instálela en un dispositivo smart portátil.
5. Ejecute la aplicación Pulse. El asistente le guiará paso a paso para conectar su dispositivo smart portátil a la bombilla maestra. Si la aplicación no detecta la bombilla maestra, reinicie la aplicación y configure de nuevo el asistente.
6. Una vez conectado el dispositivo portátil con éxito a Wave maestro, la aplicación mostrará la pantalla de control principal. Pulse la pestaña "Luces" o "Sonidos" para alternar entre ellas y acceder a las distintas funciones, como Intensidad y ajustes de la iluminación, Volumen y ajustes del sonido, y Ajustes del ecualizador (EQ), etc.

Cómo añadir una bombilla satélite al MasterWave:

1. Con Master Wave y las bombillas satélite encendidos, inicie la aplicación Pulse en su dispositivo.
2. Navegue a "Menú" > "Gestión de dispositivos" > "Añadir dispositivo nuevo"
3. Localice la etiqueta QR en el embalaje del producto (también puede ver el código en cada bombilla)
4. Use uno de los dos métodos siguientes para añadir una nueva bombilla satélite Pulse a la red:
 - a. Seleccione "Escanear código QR" y escanee la etiqueta QR para añadir automáticamente la bombilla.
 - b. Introduzca automáticamente el "código AD" de la bombilla en la aplicación cuando se le pida

NOTA: El código QR y AD se pueden encontrar en dos lugares: en la etiqueta QR en el

envase (cerca del código de barras) y en la propia bombilla satélite



- Una vez aceptada la lectura o el código AD, seleccione "Link" para concluir el proceso. La bombilla satélite se conectará con Master Wave pasados unos 30 segundos. No apague el interruptor principal durante esta fase de conexión.
- La bombilla satélite debe empezar a parpadear, indicando que se ha conectado con éxito a Master Wave. SUGERENCIA: De un nombre único a cada una de sus bombillas satélite (p. ej. "Salón izquierda") para mejorar su experiencia. Para cambiar el nombre a una bombilla, navegue a "Menú" > "Gestión de dispositivos" y pulse en el botón "editar".

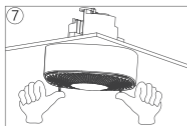
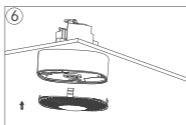
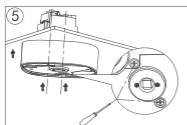
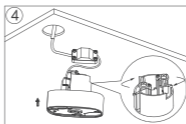
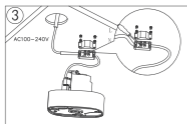
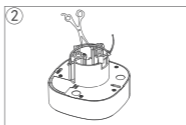
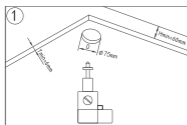
Cómo quitar una bombilla satélite del MasterWave:

- Abra la aplicación Pulse y navegue a "Gestión de dispositivos"
- Seleccione la bombilla satélite que quiere quitar
- Pulse el símbolo "Borrar/Cerrar".
- Aparecerá una confirmación en la pantalla, pulse "OK" para continuar.
- Espere aproximadamente 30 segundos. No apague los dispositivos durante este proceso.
- Pulse el botón "Recargar" del menú para confirmar que ha quitado la bombilla.

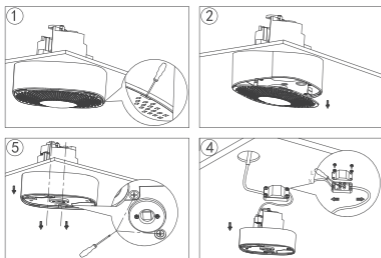
INTRODUCCIÓN A LA CONEXIÓN E INSTALACIÓN DE DISPOSITIVOS

- Apague siempre la alimentación antes de cualquier actividad de instalación, mantenimiento o reparación.
- Solo para uso en interiores
- Conector: 450V(Máx.) 10A(Máx.) PA7F, según EN 60998-1:2004, EN60998-2-1:2004.
- Recurra a un electricista profesional para la instalación y las reparaciones.
- El cable de alimentación debe cumplir los estándares de certificación CE y la sección de los conductores será de 0,75mm², como mínimo. (EN 50525-2-1:2011, 300V (Max.) H03VVH2-F 2X0,75mm²).

INSTALAR IMPLANTACIÓN



Introducción para la desinstalación



Instrucciones importantes de seguridad



- Lea y conserve estas instrucciones de seguridad
- Respete todas las advertencias contenidas en estas instrucciones.
- Siga todas las instrucciones del manual del usuario cuando instale el producto.
- Limpie los productos Sengled únicamente con una toalla seca.
- NO humedezca el producto ni lo sumerja en agua intencionalmente.
- No instale el producto cerca de fuentes de calor, tales como radiadores, fogones, registros de calor u otros equipos que emitan calor.
- Asegúrese de que el producto es estable y asegurado en su lugar durante la instalación.
- Si el producto se cae de la toma de luz, puede causar daños físicos. Compruebe el producto para detectar daños visibles si se ha caído.
- Para reducir el riesgo de descarga eléctrica, NO lo desmonte.
- No contiene piezas que pueda revisar o reparar.
- Para evitar fallos en el producto, la bombilla se debe instalar únicamente en entornos con temperaturas entre -20 grados centígrados y +35 grados centígrados (-4 grados Fahrenheit y +95 grados Fahrenheit).
- No bloquee las aberturas de ventilación del producto, como se muestra a continuación,
- No inserte ningún objeto en las aberturas o las ranuras del producto. Si lo hace puede provocar una descarga eléctrica o generar un riesgo de incendio.
- No ponga nada en un radio de 6 pulgadas del portabombillas cuando esté encendido.

- Para evitar daños no deseados, desconecte el producto de la fuente de alimentación durante las tormentas.
- Use únicamente accesorios específicamente recomendados por el fabricante.
- Refiera todos los problemas de servicio a un técnico de servicio cualificado de Sengled. Se requiere servicio técnico si:
 1. El producto ha sufrido algún tipo de daño
 2. Han caído objetos dentro del producto
 3. El producto no funciona con normalidad
- Este producto puede calentarse, no lo toque sin precaución.

Precaución

- DENTRO DE LA BANDA DE 5150 A 5350 MHZ, SOLO SE PERMITE SU MANEJO EN INTERIORES.
- NO ADECUADO PARA USAR EN ILUMINACIÓN DE EMERGENCIA.
- RIESGO DE DESCARGA ELÉCTRICA - NO DESMONTAR.
- ASEGURARSE DE QUE EL DISPOSITIVO PUEDE SOPORTAR EL PESO AÑADIDO DE LA BOMBILLA.
- NO USAR CON REGULADORES DE INTENSIDAD, EL SOFTWARE PROPORCIONA CONTROL DE REGULACIÓN.
- LE CORDON D'ALIMENTATION FLEXIBLE EXTERNE DE CE LUMINAIRE NE PEUT PAS ÊTRE REMPLACÉ. SI LE CÂBLE EST ENDOMMAGÉ, IL FAUT CHANGER LE LUMINAIRE.

Europa - Declaración de conformidad de la UE

Sengled Optoelectronics Co., Ltd., declara por la presente que esta bombilla LED + altavoz inalámbrico Sengled Pulse Wave con número de modelo P1A-E03/ P1A-E03 cumple los requisitos esenciales de la Directiva RED 2014/53/UE, la Directiva de CEM 2014/30/UE, y la Directiva de Baja Tensión 2014/35/UE. La conformidad ha sido evaluada usando un expediente técnico de construcción. El cumplimiento de estas directivas implica la conformidad con los estándares europeos armonizados mencionados en la Declaración de Conformidad con la UE.

Se puede obtener una copia de la "Declaración de conformidad" con el símbolo CE de la Unión Europea en la página web: <http://eu.sengled.com/doc>

Declaración de exposición a la radiación

Este equipo cumple con los límites de exposición a la radiación establecidos en la UE para entornos no controlados. Este equipo debe instalarse y utilizarse dejando una distancia mínima de 20 cm entre la fuente de radiación y el cuerpo del usuario.

Declaración de garantía

El fabricante otorga una garantía de 2 años por material y fabricación para este producto. Las reparaciones cubiertas por la garantía deben ser realizadas exclusivamente por un servicio al cliente autorizado. Incluir la factura original como prueba de compra. Están excluidos de la presente garantía: desgaste normal, alteraciones, modificaciones, daños como resultado de descuido, influencias externas, áreas de aplicación para las que no está destinado el producto, o productos que fueron desarmados total o parcialmente.

Eliminación correcta de este producto



En la UE este símbolo denota que el equipo no se puede desechar en el sistema de desperdicios domésticos. Los dispositivos viejos contienen materiales reciclables valiosos que deben ser reciclados para no causar daños al medio ambiente y/o a la salud humana debido a la eliminación de basura no regulada. Por tal motivo, eliminar los dispositivos viejos a través de los sistemas de recolección adecuados o enviar el dispositivo al lugar donde fue comprado para que lo eliminen. Ellos reciclarán después los materiales contenidos en el dispositivo.



© 2017 Sengled, Incorporated. Todos los derechos reservados. Sengled es una marca comercial de Sengled, Incorporated, registrada en Estados Unidos y en otros países. Las especificaciones están sujetas a modificaciones sin previo aviso. AirPlay, iPad, iPhone, iPod, iPod classic, iPod nano, iPod touch y Retina son marcas comerciales de Apple Inc., registradas en Estados Unidos y en otros países. iPad Air, iPad mini y Lightning son marcas comerciales de Apple Inc. Las demás marcas y nombres comerciales son propiedad de sus respectivos propietarios.

Kenmerken

- Draadloze aansluitbaarheid: stream draadloos muziek via elk met Bluetooth uitgerust toestel of SENGLED LINK
- Netwerkcapaciteit: ondersteunt maximaal 8 eenheden (1 master + 7 satellieten) via draadloze technologie, om een entertainment systeem te creëren met high fidelity, ruimtevullende, stereo synchrone muziek.
- Professionele verlichtingskwaliteit: met 450lm competitief flux pakket, comfortabele lichtervaring met hoge CRI, schitterende glansregeling dankzij nauwkeurig optisch systeem, hoge betrouwbaarheid en energiebesparing dankzij speciaal LED thermisch management.
- Gebruiksvriendelijke interactieve interface: SENGLED Pulse Android/iOS App biedt zeer goede functionaliteit en bediening voor aangepast geluid en licht.
- Uiterst flexibel te installeren,
- Avantgarde, innovatieve optiek.

Inhoud van de doos

- Pulse Wave x1
- Handleiding
- Uitdrukkelijk schriftelijk beperkte garantie

Productspecificaties

- Voeding: 100-240V AC, 50/60Hz, 70-150mA (typ.)
- Vermogen: 7W (nominiaal), 9.5W (LED+Luidspreker)
- Bedrijfstemperatuur: -20°C (-4°F) - +35°C (+95°F)
- Vochtigheid: 0 - 95% niet-condenserend
- Kleur van de behuizing: Wit
- Afmetingen: 130mm (L) x 130mm (W) x 55mm (H)
- Gewicht: 400g+/-33 (ongeveer)

LED

- LED stroom: 7 watt
- Helderheid: 450 lumen
- Straalhoek: 30 graden
- Kleurweergave index: 90
- Kleurtemperatuur: 3000 K

Audio

- Stroom van de luidspreker: 13 watt (max.) @ 8 ohm
- 1,75" Full Range High Fidelity JBL® luidspreker
- Frequentiebereik: 100 Hz - 20 kHz
- Systeem draadloos van punt tot punt latentie: < 20ms
- Bluetooth profiel: A2DP, AVRCP, SPP enz.
- Bluetooth zendstroom: 4dBm, 10 meter (binnen zichtbereik, zonder enige hindernis) *

§ Huidige zendstroom zal variëren al naargelang de voorwaarden van het netwerk en omgevingsfactoren, inclusief het volume netwerkverkeer, radio-interferentie, bouwmaterialen en constructie, en netwerk, lagere daadwerkelijke kwaliteit van draadloze transmissie, variabel maximum bereik van 10-35 meter wordt aanbevolen voor verschillende omgevingen.

Installatie-instructies

WAARSCHUWING: VERWIJDER OM HET RISICO VAN EEN ELEKTRISCHE SCHOK TE VERLAGEN NIET DEAFDEKKING AAN DE ACHTERKANT EN HAAL HET TOESTEL NIET UITEEN. ER ZITTEN BINNENIN GEEN DELEN DIE ONDERHOUD VEREISEN.

WAARSCHUWING: GEBRUIK HET TOESTEL OM HET RISICO VAN BRAND EN EEN ELEKTRISCHE SCHOK TE VERLAGEN ALLEEN OP DROGE PLAATSEN EN STEL HET NIET BLOOT AAN REGEN OF VLOEISTOFFEN.

1. Schakel alvorens de Wave te installeren de lichtschaakelaar in de UIT positie. (NIET GEBRUIKEN MET EXTERNE OF BUITENSHUIZE DIMMERS.)
2. Gelieve de onderstaande "Inleiding voor de aansluiting en installatie van fittingen" te volgen om de stroomdraden aan te sluiten en de Wave op de juiste plaats te installeren.
3. Zorg ervoor dat op het draagbare smart toestel (bijv. smartphone, tablet of computer) Bluetooth is ingeschakeld. Verbind dan via Bluetooth het smart toestel met de master Wave. De standaard master Wave Bluetooth ID is 'Sengled Wave'. Wanneer er verbinding is gemaakt, kan elke media app op het smart toestel worden gestart om direct te genieten van muziek via de luidspreker van de Wave. Of ga naar Stap 4 om de Pulse mobile app te downloaden en te installeren voor de bediening van de verlichting en luidsprekers.
4. Zoek naar de 'Pulse by Sengled' of 'Sengled Pulse' app voor compatibele besturingssystemen, download en installeer deze op een draagbaar smart toestel.
5. Laad de Pulse applicatie. De wizard zal u stap voor stap begeleiden om uw draagbare smart toestel te verbinden met de master fitting. Indien de toepassing de master fitting niet herkent, start de toepassing en de wizard voor instellingen dan opnieuw.
6. Als het draagbare toestel succesvol is verbonden met de master Wave, dan geeft de toepassing het hoofdbedieningspaneel weer. Druk op de tab 'Lichten' of 'Geluiden' om tussen hen te wisselen en realiseer verschillende functies, zoals Lichthelderheid & Instellingen, Geluidsvolume & Instellingen en Equalizer (EQ) Instellingen enz.

Een nieuwe satellietfitting toevoegen aan het Master Wave:

1. Installeer de Pulse App op uw toestel, wanneer de Master Wave en satellietfittingen zijn ingeschakeld.
2. Navigeer naar "Menu" > "Toestel Management" > "Nieuw toestel toevoegen".
3. Raadpleeg het QR label op de verpakking (code kan ook worden gevonden op elke lamp).
4. Hanteer een van de twee methodes om een nieuwe Pulse Satellite lamp toe te voegen aan het netwerk:
 - a. Selecteer "Scan QR code" en scan het QR label om de lamp automatisch toe te voegen.
 - b. Voer de "AD code" van de satellietlamp in in de app indien gevraagd.
OPMERKING: De QR and AD code kunnen worden gevonden op twee plaatsen: het QR label op de verpakking (vlakbij de streepjescode) en op de satellietlamp zelf.



- Op het moment dat de scan of AD code is geaccepteerd, selecteert u de "Link" om het proces te voltooien. De satellietlamp zal verbinding maken met de Master Wave na ongeveer 30 seconden. Schakel de stroom tijdens deze koppelingsfase niet uit.
- De satellietlamp moet beginnen te knipperen om aan te geven dat hij succesvol werd verbonden met de Master Wave.

TIP: Geef elke van uw satellietlampen een unieke naam (d.w.z. "Woonkamer links") om uw ervaring te versterken. Herbenoem een lamp door te navigeren naar "Menu" > "Toestel Management" en te klikken op de icoon "Bewerken".

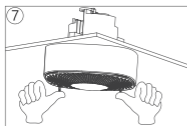
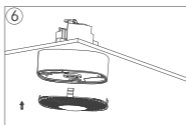
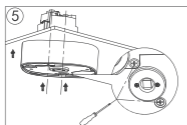
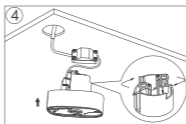
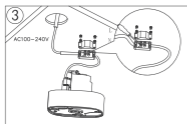
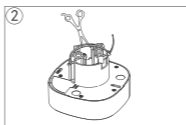
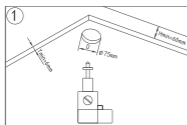
Een nieuwe satellietfitting verwijderen uit het Master Wave:

- Start de Pulse App en navigeer naar "Toestel Management".
- Selecteer de satellietfitting die u wilt verwijderen.
- Klik op de icoon "Verwijderen/Sluiten".
- Op het scherm verschijnt een bevestiging, klik op "OK" om verder te gaan.
- Wacht zo'n 30 seconden. Schakel de toestellen tijdens dit proces niet uit.
- Klik op de "Refresh" tab in het menu om te bevestigen dat de lamp is verwijderd.

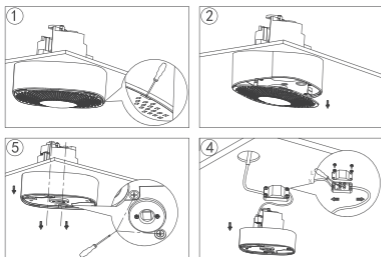
INLEIDING VOOR AANSLUITING VAN FITTINGEN EN INSTALLATIE

- Schakel altijd de stroom uit vóór installatie-, onderhouds- of reparatiewerkzaamheden.
- Raadpleeg een professionele elektricien voor installatie- en reparatiewerkzaamheden.
- Uitsluitend voor gebruik in binnenruimtes
- Aansluiting: 450 V(max.) 10 A(max.) PA7F, voldoet aan de normen EN 60998-1:2004, EN60998-2-1:2004.
- De voedingskabel moet overeenkomen met CE certificatiënormen en de dwarsdoorsnede van de geleiders moet minstens 0,75mm² bedragen. (EN 50525-2-11:2011,300V (Max.)HO3VVH2-F 2X0,75mm²).

INSTALLATIE



Inleiding deïnstallatie



Belangrijke veiligheidsinstructies



- Lees en bewaar deze veiligheidsinstructies.
- Neem alle waarschuwingen in deze instructies in acht.
- Volg alle instructies in de handleiding wanneer u het product installeert.
- Reinig Sengled producten alleen met een droge doek.
- Maak dit product NIET nat en dompel het nooit in water.
- Installeer het product niet in de buurt van warmtebronnen, zoals radiatoren, ovens, warmteroosters of andere apparatuur die warmte genereert.
- Zorg ervoor dat het product stabiel en goed op zijn plaats bevestigd is tijdens de installatie.
- Als u het product laat vallen of het uit het voetje van de fitting valt, dan kan dit lichamelijke verwondingen veroorzaken. Controleer het product op zichtbare schade als het is gevallen.
- Om het risico van een elektrische schok te verminderen, NIET uiteenhalen.
- Er zitten binnenin geen delen die onderhoud vereisen.
- Om een storing van het product te vermijden mag de lamp alleen worden geïnstalleerd in omgevingen met een temperatuur tussen -4 graden Fahrenheit en +95 graden Fahrenheit (-20 graden Celsius en +35 graden Celsius).
- Dek geen ventilatieopeningen van het product af, zoals hieronder getoond.
- Duw nooit voorwerpen in de openingen of sleuven aan het product. Dit kan een

elektrische schok of brandgevaar veroorzaken,

- Plaats niets binnen 20 centimeter van de fitting van de lamp als deze is ingeschakeld.
- Schroef het product om ongewenste schade te vermijden tijdens stormen van zijn stroombron.
- Gebruik alleen toebehoren dat uitdrukkelijk is aanbevolen door de fabrikant.
- Raadpleeg vóór elk onderhoud een gekwalificeerde Sengled service technicien. Onderhoud is vereist, wanneer:

1. Het product op de een of andere manier is beschadigd
 2. Voorwerpen op het product zijn gevallen
 3. Het product niet normaal functioneert
- Dit product kan heet zijn en mag niet zonder voorzichtig te zijn worden aangeraakt.

Opgelet

- BINNEN HET 5150 - 5350 MHZ BEREIK, ZIJN ALLEEN BEDIENINGEN BINNENSHUIS TOEGESTAAN.
- NIET VOOR GEBRUIK IN NOODVERLICHTING.
- RISICO VAN ELEKTRISCHE SCHOK - NIET UITEENHALEN.
- ZORG ERVOOR DAT DE FITTING HET TOEGEVOEGDE GEWICHT VAN DE LAMP KAN ONDERSTEUNEN.
- NIET GEBRUIKEN MET DIMMERS. SOFTWARE VOORZIET DIMREGELING.
- DE FLEXIBELE, EXTERNE AANSLUITKABEL VAN DEZE LAMP KAN NIET VERVANGEN WORDEN. ALS DE KABEL BESCHADIGD IS, DIENT DE LAMP VERNIETIGD TE WORDEN.

Europa - EU-conformiteitsverklaring

Sengled Optoelectronics Co., Ltd., verklaart bij dezen dat deze Sengled Pulse Wave: LED + draadloze luidsprekerfitting met modelnummer P1A-E03/ P1A-E03 in overeenstemming is met de wezenlijke eisen van de RED richtlijn 2014/53/EU, de EMC richtlijn 2014/30/EU en de laagspanningsrichtlijn 2014/35/EU. Conformiteit werd beoordeeld aan de hand van een Technical Construction File. Overeenstemming met deze richtlijnen impliceert conformiteit met geharmoniseerde Europese normen zoals vastgelegd in de EU conformiteitsverklaring.

Een kopie van de CE markering van de Europese Unie "Verklaring van conformiteit" vindt u op de website: <http://eu.sengled.com/doc>

Verklaring inzake de blootstelling aan straling

Dit apparaat voldoet aan de blootstellingslimieten voor straling van de EU zoals bepaald voor een niet-gecontroleerde omgeving. Dit apparaat dient te worden geïnstalleerd en gebruikt met een minimale afstand van 20 cm tussen het straling afgevend element en je lichaam.

Garantieverklaring

Voor dit product biedt de fabrikant een garantie van 2 jaar op de fabricage en het materiaal. Garantiereparaties mogen uitsluitend door een bevoegde klantenservice uitgevoerd worden. De oorspronkelijke aankoopbon moet als bewijs bijgesloten zijn. Uitgesloten van deze garantie zijn: normale slijtage, aanpassingen, bewerking, schade ten gevolge van onachtzaam gebruik, invloeden van buitenaf, gebruik in een omgeving waarvoor het product niet geschikt is, of producten die geheel of gedeeltelijk ontmanteld zijn.

Dit product weggooien



Binnen de EU betekent dit symbool dat dit product niet samen met het huishoudelijk afval mag worden weggegooid. Oude apparatuur bevat waardevolle en herbruikbare materialen, die gerecycled moeten worden. Bij reguliere afvalverwerking kunnen deze materialen schade aan het milieu of de gezondheid veroorzaken. Breng daarom uw oude apparatuur naar het daarvoor bestemde inzamelpunt, of lever uw producten in bij de winkel waar u ze gekocht heeft. Daar worden de materialen vervolgens gerecycled.



© 2017 Sengled, Incorporated. Alle rechten voorbehouden, Sengled is een handelsmerk van Sengled, Incorporated, geregistreerd in de Verenigde Staten en andere landen. Specificaties kunnen gewijzigd worden zonder melding vooraf. AirPlay, iPad, iPhone, iPod, iPod classic, iPod nano, iPod touch en Retina zijn handelsmerken van Apple Inc., geregistreerd in de Verenigde Staten en andere landen. iPad Air, iPad mini en Lightning zijn handelsmerken van Apple Inc. Andere handelsmerken en handelsnamen zijn eigendom van hun respectievelijke eigenaren.

Caratteristiche

- Connettività wireless: streaming musicale in modalità wireless attraverso qualsiasi dispositivo abilitato Bluetooth o SENGLED LINK
- Possibilità di funzionamento in rete: supporto di un massimo di 8 unità di apparecchi (1 Master + 7 Satelliti) attraverso tecnologia wireless, per un sistema di intrattenimento ad alta fedeltà, con un suono avvolgente e musica stereo in sincrono.
- Prestazioni illuminotecniche professionali: unità competitiva con flusso da 450 lumen, esperienza d'illuminazione confortevole con un CRI elevato, forte limitazione dell'abbagliamento frutto di un sistema ottico preciso, elevata affidabilità e prestazioni a risparmio energetico attraverso una speciale gestione termica dei LED.
- Interfaccia interattiva facile da usare: L'app di SENGLED Pulse per sistemi Android/iOS offre una vasta gamma di funzionalità e controlli per un suono e un'illuminazione personalizzati.
- Elevata flessibilità d'installazione.
- Estetica innovativa all'avanguardia.

Fornitura

- Pulse Wave x1
- Manuale utente
- Garanzia limitata esplicita, in forma scritta

Specifiche di prodotto

- Alimentatore: 100-240V AC, 50/60 Hz, 70-150 mA (tip.)
- Potenza: 7 W (nominale), 9,5 W (LED+altoparlanti)
- Temperatura operativa: -20°C (-4°F) - +35°C (+95°F)
- Umidità: 0 - 95% senza condensa
- Colore dell'involucro: Bianco
- Dimensioni: 130 mm (lung.) x 130 mm (larg.) x 55mm (alt.)
- Peso: 400g+/-33 (ca.)

LED

- Potenza LED: 7 watt
- Luminosità: 450 lumen
- Angolo del fascio: 30 gradi
- Indice di resa cromatica: 90
- Temperatura di colore: 3000 K

Audio

- Potenza altoparlante: 13 watt (max.) @ 8 ohm
- Altoparlante JBL® full-range ad alta fedeltà da 1,75"
- Risposta in frequenza: 100 Hz - 20 kHz
- Latenza point-to-point wireless di sistema: < 20ms
- Profilo Bluetooth: A2DP, AVRCP, SPP ecc.
- Potenza trasmettitore Bluetooth: 4dBm, 10 metri (vicino a linea visiva, in assenza di ostacoli)⁵

§ La potenza effettiva del trasmettitore varia in base alle condizioni della rete e a fattori ambientali, inclusi il volume di traffico della rete, disturbi radioelettrici, materiali da costruzione e strutture edili, sovraccarico della rete, qualità di trasmissione effettive inferiori in modalità wireless, con un intervallo variabile consigliato compreso tra 10 e un massimo di 35 metri a seconda dell'ambiente.

Istruzioni per l'installazione

AVVERTENZA: PER DIMINUIRE IL RISCHIO DI FOLGORAZIONE, NON RIMUOVERE O SMONTARE IL COPERCHIO POSTERIORE ALL'INTERNO NON SONO PRESENTI PARTI RIPARABILI.

AVVERTENZA: PER RIDURRE IL RISCHIO D'INCENDIO E FOLGORAZIONE, LIMITARE L'UTILIZZO A LUOGHI ASCIUTTI E NON ESPORRE A PIOGGIA O LIQUIDI.

1. Prima di installare il Wave, spostare l'interruttore per la luce in posizione OFF. (NON IMPIEGARE INSIEME A VARIALUCE ESTERNI O SEPARATI).
2. Seguire l'introduzione alla connessione e installazione dell'apparecchio d'illuminazione" riportata di seguito per connettere i cavi dell'alimentazione e installare il Wave nel luogo corretto.
3. Sul dispositivo portatile (ad es. smartphone, tablet o computer), assicurarsi che sia attivato Bluetooth. E quindi connettere il dispositivo portatile via Bluetooth con il Master Wave. L'identificativo Bluetooth preimpostato del Master Wave è 'Sengled Wave'. Una volta connesso, è possibile lanciare qualsiasi app multimediale sul dispositivo portatile per la fruizione musicale diretta attraverso l'altoparlante di Wave. Alternativamente, passare alla fase 4 per scaricare e installare l'app mobile Pulse e avere un maggior controllo dell'illuminazione e degli altoparlanti.
4. Eseguire la ricerca dell'app 'Pulse by Sengled' o 'Sengled pulse' per il sistema operativo corrispondente, scaricarlo e installarlo su un dispositivo mobile.
5. Eseguire l'applicazione Pulse. La procedura guidata vi assisterà passo dopo passo per connettere il proprio dispositivo mobile con la lampadina Master. Se l'applicazione non rileva la lampadina Master, riavviare l'applicazione e riavviare la procedura guidata.
6. Una volta che il dispositivo mobile è stato connesso con successo al Master Wave, l'applicazione visualizzerà la schermata centrale di controllo. Premere la scheda 'Lights' o 'Sounds' per passare da una all'altra e attivare differenti funzioni quali luminosità e impostazioni, volume audio e impostazioni, impostazioni dell'equalizzatore (EQ) ecc.

Aggiunta di una lampadina Satellite al Master Wave:

1. Dopo aver acceso Master Wave e le lampadine Satellite, lanciare l'app Pulse sul proprio dispositivo.
2. Navigare a "Menu" > "Device Management" > "Add New Device"
3. Cercare il QR label sulla confezione del prodotto (il codice è presente anche su ciascuna lampadina)
4. Utilizzare uno dei due metodi per aggiungere una nuova lampadina Pulse Satellite alla rete:
 - a. Selezionare "Scan QR code" ed effettuare la scansione del QR label per aggiungere in modo automatico la lampadina.
 - b. Inserire manualmente nella app la lampadina Satellite "AD Code" quando richiesto



NOTA: I codici QR e AD sono rintracciabili in due luoghi: Il QR label sulla confezione (presso il codice a barre) e sulla stessa lampadina Satellite.

- Una volta che il codice AD è stato accettato, selezionare il "Link" per concludere il processo. La lampadina Satellite si collegherà con il Master Wave dopo circa 30 secondi. Non spegnere l'alimentazione durante questa fase di appaiamento.
- La lampadina Satellite deve iniziare a lampeggiare, il che sta a indicare che si è collegata regolarmente con il Master Wave.

CONSIGLIO: Assegnare a ciascuna delle proprie lampadine satellite un nome univoco (ad es. "Salotto sinistra") per migliorare la propria esperienza. Modificare il nome di una lampadina navigando a "Menu" > "Device Management" e cliccando sul simbolo "Modifica".

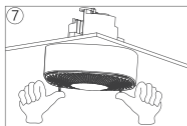
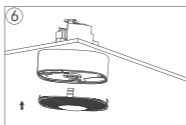
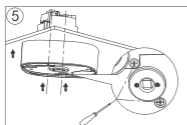
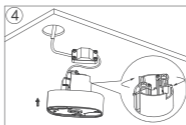
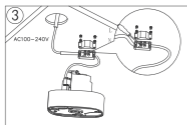
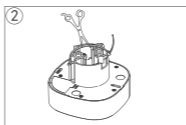
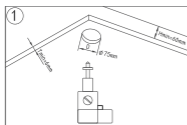
Rimozione di una lampadina Satellite dal Master Wave:

- Avviare l'app Pulse e navigare a "Device Management"
- Selezionare la lampadina Satellite che si desidera rimuovere
- Cliccare sull'icona "Elimina/Chiudi".
- Sullo schermo comparirà un messaggio di conferma, cliccare su "OK" per continuare.
- Attendere approssimativamente 30 secondi. Non spegnere i dispositivi durante questo processo
- Cliccare sulla scheda "Aggiornamento" nel menu per confermare che la lampadina è stata rimossa

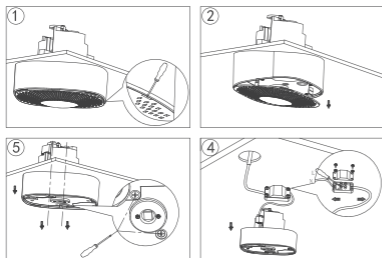
INTRODUZIONE ALLA CONNESSIONE E INSTALLAZIONE DELL'APPARECCHIO D'ILLUMINAZIONE

- Disattivare sempre l'alimentazione prima di eseguire interventi di installazione, manutenzione o di riparazione.
- Solo per uso interno
- Connettore: 450V(max.) 10A(max.) PA7F, conforme a norme EN 60998-1:2004, EN60998-2-1:2004.
- Rivolgersi a un elettricista professionista per realizzare interventi di installazione e riparazione.
- Il cavo di alimentazione deve soddisfare gli standard di certificazione CE e la sezione dei conduttori deve essere almeno di 0,75 mm², (EN 50525-2-11:2011,300V (Max.)H03V VH2-F 2X0,75mm²).

INSTALLAZIONE INSTRUCTION



Introduzione alla disinstallazione



Importanti istruzioni di sicurezza



- Leggere e conservare le presenti istruzioni di sicurezza.
- Rispettare tutte le avvertenze riportate nelle presenti istruzioni.
- Osservare tutte le istruzioni del manuale utente durante l'installazione del prodotto.
- Pulire i prodotti Sengled esclusivamente con un panno asciutto.
- NON inumidire o immergere questo prodotto in sostanze liquide di qualsiasi tipo.
- Non installare il prodotto nei pressi di fonti di calore quali caloriferi, stufe, bocchette di diffusione d'aria calda o altre apparecchiature che producono calore.
- Assicurarsi che il prodotto sia stabile e fissato in posizione durante l'installazione.
- In caso di caduta del prodotto o di fuoriuscita dall'attacco lampada, sussiste il rischio di lesioni. Nel caso di cadute, controllare il prodotto rispetto alla presenza di danni visibili.
- Al fine di ridurre il rischio di folgorazione, NON disassemblarlo.
- All'interno non sono presenti parti riparabili.
- Per prevenire guasti del prodotto, si raccomanda di installare la lampadina solo in ambienti operativi con temperature comprese tra -4 gradi e +95 gradi Fahrenheit (-20 gradi e +35 gradi Celsius).
- Non bloccare le aperture di ventilazione sul prodotto, come illustrato di seguito.
- Non spingere mai alcun oggetto nelle aperture o nei vani sul prodotto. In caso contrario, sussiste il rischio di folgorazione o incendio.
- Non collocare alcun oggetto a una distanza inferiore a 15 centimetri (6 pollici)

- dall'attacco della lampada mentre questa è accesa.
- Per prevenire danni indesiderati, svitare il prodotto dalla fonte di alimentazione durante tempeste o temporali.
- Utilizzare solo gli accessori consigliati specificamente dal fabbricante.
- Indirizzare tutti i problemi attinente l'assistenza a un tecnico qualificato dell'assistenza Sengled. Un intervento di assistenza si rende necessario nei seguenti casi:
 1. Il prodotto ha subito danni di qualsiasi tipo
 2. Degli oggetti sono caduti nel prodotto
 3. Il prodotto non funziona in modo regolare
- Questo prodotto può surriscaldarsi e si raccomanda quindi di toccarlo sempre con prudenza.

ATTENZIONE

- NELLA BANDA COMPRESA TRA 5150 E 5350 MHZ, È CONSENTITO SOLO L'UTILIZZO IN AMBIENTI INTERNI.
- NON DESTINATO ALL'USO COME ILLUMINAZIONE DI EMERGENZA.
- RISCHIO DI FOLGORAZIONE - NON DISASSEMBLARE.
- ASSICURARSI CHE L'APPARECCHIO D'ILLUMINAZIONE SIA IN GRADO DI SOSTENERE IL PESO SUPPLEMENTARE DELLA LAMPADINA.
- NON IMPIEGARE INSIEME A VARIALUCE. LE FUNZIONI VARIALUCE SONO FORNITE DA UN SOFTWARE.
- NON È POSSIBILE SOSTITUIRE IL CAVO ESTERNO FLESSIBILE DI QUESTA LAMPADA; SE IL CAVO È DANNEGGIATO, SOSTITUIRE LA LAMPADA.

Europa - Dichiarazione di conformità UE

Sengled Optoelectronics Co., Ltd., dichiara con la presente che il prodotto Sengled Pulse Wave: LED + Wireless con il numero di modello P1A-E03/ P1A-E03 soddisfa i principali requisiti delle seguenti direttive: Direttiva RED 2014/53/UE, Direttiva EMC 2014/30/UE e Direttiva Bassa Tensione 2014/35/UE. La conformità è stata verificata ricorrendo a un fascicolo tecnico. Il rispetto di queste direttive implica la conformità con le norme europee armonizzate riportate nella Dichiarazione di conformità CE.

Una copia del marchio di conformità CE "Dichiarazione di conformità" è consultabile sul sito Web: <http://eu.sengled.com/doc>

Dichiarazione sull'esposizione alle radiazioni

Questa apparecchiatura è conforme ai limiti UE di esposizione alle radiazioni previsti in un ambiente non controllato. L'apparecchiatura deve essere installata e utilizzata a una distanza minima di 20 cm tra il radiatore e il proprio corpo.

Dichiarazione di garanzia

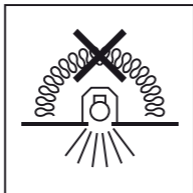
"Per questo prodotto, il produttore concede una garanzia di 2 anni per lavorazione e materiale.

Le riparazioni in garanzia devono essere eseguite esclusivamente da un servizio di assistenza autorizzato. Allegare la quietanza originale come prova. Sono esclusi dalla garanzia: normale usura, alterazioni, rilavorazione, danni dovuti a incuria, influenze esterne, aree di utilizzo non previste per il prodotto, o prodotti smontati completamente o parzialmente."

Corretto smaltimento del prodotto



Nella UE, questo simbolo indica che il prodotto non deve essere gettato tra i rifiuti domestici. Gli apparecchi vecchi contengono materiali pregiati per il riciclo e devono essere riciclati per non causare danni all'ambiente e/o alla salute umana dovuti a smaltimento non regolamentato. Per questa ragione si prega di smaltire gli apparecchi vecchi attraverso sistemi di raccolta adeguati o spedire l'apparecchio nel luogo di acquisto per il successivo riciclaggio dei materiali contenuti nel dispositivo.



Características

- Conectividade sem fios: transmissão de música sem fios através de qualquer dispositivo equipado com Bluetooth ou SENGLED LINK
- Capacidade de funcionamento em rede: suporta um máximo de 8 unidades de luminárias (1 Master + 7 Satellites) através da tecnologia sem fios, para se tornar um sistema de entretenimento que apresenta música estéreo sincronizada de alta fidelidade, que enche qualquer divisão.
- Desempenho profissional de iluminação: oferecendo um pacote de fluxo competitivo de 450 lm, uma experiência de iluminação confortável com elevado CRI, ótimo controlo do brilho devido ao sistema ótico preciso, grande fiabilidade e desempenho de poupança energética através da gestão térmica especial do LED.
- Interface interativa fácil de utilizar: A aplicação SENGLED Pulse para Android/iOS proporciona grande funcionalidade e controlo, para luz e som personalizados.
- Grande flexibilidade de instalação.
- Aspeto vanguardista e inovador.

Conteúdo da caixa

- Pulse Wave x1
- Manual do utilizador
- Garantia limitada

Especificações do produto

- Fonte de alimentação: 100-240 VCA, 50/60 Hz, 70-150 mA (Tip.)
- Consumo de energia: 7 W (em média), 9.5W (lâmpada LED + Coluna)
- Temperatura de funcionamento: -20 °C (-4 °F) a +35 °C (+95°F)
- Humidade: 0-95% Sem condensação
- Cor: Branco
- Dimensões: 130 mm (C) x 130 mm (L) x 55 mm (A)
- Peso líquido: 3400g+/-33 (aprox.)

LED

- Potência do LED: 7 watts
- Luminosidade: 450 lúmens
- Ângulo de feixe: 30 graus
- Índice de restituição de cor: 90
- Temperatura da cor: 3000 K

Audio

- Potência da coluna: 13 watts (máx.) em 8 ohms
- Coluna JBL® de alta fidelidade e amplitude total de 1,75"
- Resposta em frequência: 100 Hz - 20 kHz
- Latência ponto a ponto sem fios do sistema: < 20 ms
- Perfil de Bluetooth: A2DP, AVRCP, SPP, entre outros.
- Potência de transmissão de Bluetooth: 4 dBm, 10 metros (próximo da linha de vista, sem nenhum obstáculo),⁹

§ A potência real de transmissão irá variar de acordo com as condições da rede e com os fatores ambientais, incluindo o volume de tráfego da rede, as interferências de rádio, os materiais de construção e a estrutura e a utilização suplementar da rede, que diminuem a qualidade real da transmissão sem fios. Recomenda-se um alcance máximo variável de 10-35 metros nos diferentes ambientes.

Instruções de instalação

AVISO: PARA REDUZIR O RISCO DE CHOQUES ELÉTRICOS, NÃO RETIRE A TAMPA TRASEIRA NEM A DESMONTE. NO INTERIOR NÃO EXISTEM PEÇAS QUE POSSAM SER REPARADAS.

AVISO: PARA REDUZIR O RISCO DE INCÊNDIO E DE CHOQUE ELÉTRICO, UTILIZE APENAS EM LOCAIS SECOS E NÃO EXPONHA À CHUVA OU A LÍQUIDOS.

1. Antes de instalar o Wave, coloque o interruptor da luz na posição de desligado (OFF). (NÃO UTILIZE COM REGULADORES DE INTENSIDADE LUMINOSA EXTERNOS OU DE EXTERIOR).
2. Siga a "introdução de ligação e instalação da luminária" abaixo para ligar os cabos de alimentação e instalar o Wave no local correto.
3. No dispositivo inteligente portátil (por ex., smartphone, tablet ou computador), certifique-se de que o Bluetooth está ligado. Em seguida, através de Bluetooth, ligue o dispositivo inteligente ao Master Wave. A ID de Bluetooth predefinida do Master Wave é "Sengled Wave". Depois de estar ligado, qualquer aplicação de multimédia do dispositivo inteligente pode ser iniciada para usufruir de música diretamente através da coluna do Wave. Ou vá para o passo 4 para transferir e instalar a aplicação móvel Pulse para conseguir um maior controlo da luz e das colunas.
4. Procure as aplicações "Pulse by Sengled" ou "Sengled pulse" para o sistema operativo correspondente, transfira-a e instale-a num dispositivo inteligente portátil.
5. Execute a aplicação Pulse. O assistente irá guiá-lo, passo a passo, para a ligação do seu dispositivo inteligente portátil à lâmpada Master. Se a aplicação não detetar a lâmpada Master, reinicie a aplicação e o assistente de configuração novamente.
6. Depois de o dispositivo portátil ter sido ligado com sucesso ao Master Wave, a aplicação irá apresentar o ecrã de controlo principal. Prima o separador "Lights" (Luzes) ou "Sounds" (Sons) para alternar entre ambos e conseguir diferentes funções, como a luminosidade e as definições de luz, o volume e as definições de som e as definições do equalizador (EQ), entre outros.

Adicionar uma lâmpada Satellite a um Master Wave:

1. Com o sistema Master Wave e as lâmpadas Satellite ligados, inicie a aplicação Pulse no seu dispositivo.
2. Aceda a "Menu" > "Device Management" (Gestão de dispositivos) > "Add New Device" (Adicionar novo dispositivo)
3. Encontre o rótulo de QR na embalagem do produto (o código também se encontra em cada lâmpada)
4. Utilize um dos dois métodos para adicionar uma nova lâmpada Pulse Satellite à rede:
 - a. Selecione "Scan QR code" (Digitalizar código QR) e digitalize o rótulo de QR para adicionar a lâmpada automaticamente
 - b. Introduza manualmente o "AD Code" (Código AD) da lâmpada Satellite na aplicação, quando for solicitado

NOTA: Os códigos QR e AD encontram-se em dois locais: O rótulo de QR na embalagem

(próximo do código de barras) e na própria lâmpada Satellite.



- Assim que a digitalização ou que o código AD tenham sido aceites, selecione o "Link" para finalizar o processo. A lâmpada Satellite irá ligar-se ao Master Wave após aproximadamente 30 segundos. Não desligue a energia durante esta fase de emparelhamento.
- A lâmpada Satellite deve começar a piscar, o que indica que a ligação com o Master Wave foi estabelecida com sucesso.

DICA: Atribua a cada uma das suas lâmpadas Satellite um nome único (por ex., "Sala de estar esquerda") para melhorar a sua experiência. Atribua um novo nome a uma lâmpada, accedendo a "Menu" > "Device Management" (Gestão de dispositivos) e clicando no ícone "edit" (editar).

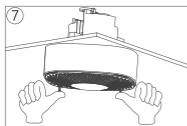
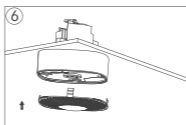
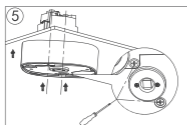
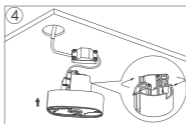
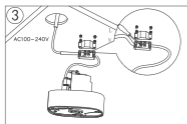
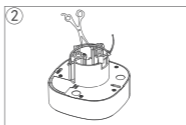
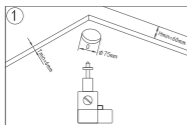
Remover uma lâmpada Satellite do Master Wave:

- Inicie a aplicação e aceda a "Device Management" (Gestão de dispositivos)
- Selecione a lâmpada Satellite que pretende remover
- Clique no ícone "Delete/Close" (Eliminar/Fechar).
- Irá surgir uma mensagem de confirmação no ecrã, clique em "OK" para continuar.
- Aguarde aproximadamente 30 segundos. Não desligue os dispositivos durante este processo
- Clique no separador "Refresh" (Atualizar) do Menu para confirmar que a lâmpada foi removida

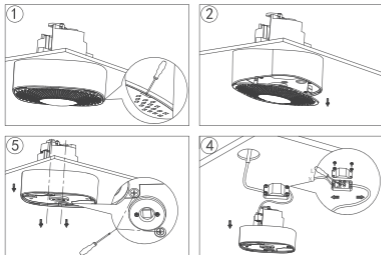
INTRODUÇÃO DE LIGAÇÃO E INSTALAÇÃO DA LUMINÁRIA

- Desligue sempre a energia antes das atividades de instalação, manutenção ou reparação.
- Apenas para utilização em espaços interiores
- Conector: 450 V (máx.) 10 A (máx.) PA7F, em conformidade com as normas EN 60998-1:2004 e EN 60998-2-1:2004.
- Recorra a um electricista profissional para as atividades de instalação e de reparação.
- Cabo de alimentação deve estar em conformidade com as normas da certificação CE e a secção transversal dos condutores deve ser de, pelo menos, 0,75 mm². (EN 50525-2-11:2011, 300V (Max.) H03VVH2-F 2X0,75mm²)

INSTALAR INSTRUCTION



Introdução à desinstalação



Instruções de segurança importantes



- Leia e guarde estas instruções de segurança.
- Tenha em atenção todos os avisos contidos nestas instruções.
- Siga todas as instruções do manual do utilizador ao instalar o produto.
- Limpe os produtos Sengled apenas com uma toalha seca.
- NÃO molhe ou submerja intencionalmente este produto em qualquer fonte de água.
- Não instale o produto junto de fontes de calor, como radiadores, fogões, aquecedores ou outros equipamentos que produzam calor.
- Certifique-se de que o produto está estável e seguro no lugar durante a instalação.
- Se o produto sofrer um impacto ou cair do casquilho da lâmpada, pode causar danos corporais. Verifique se o produto apresenta danos visíveis em caso de queda.
- Para reduzir o risco de choque elétrico, NÃO desmonte o produto.
- No interior não existem peças que possam ser reparadas.
- Para evitar a falha do produto, a lâmpada só deve ser instalada em ambientes de funcionamento com temperaturas entre os -4 graus Fahrenheit e os +95 graus Fahrenheit (-20 graus Celsius e +35 graus Celsius).
- Não bloqueie os orifícios de ventilação do produto, como apresentado abaixo.
- Nunca insira quaisquer objetos nos orifícios ou ranhuras do produto. Caso contrário, pode criar um choque elétrico ou perigo de incêndio.
- Não coloque nada a menos de 6 polegadas do casquilho da lâmpada enquanto estiver

ligado.

- Para prevenir danos indesejados, desenergize o produto da respetiva fonte de alimentação durante as tempestades.
- Utilize apenas acessórios especificamente recomendados pelo fabricante.
- Encaminhe todas as questões de manutenção para um técnico de assistência qualificado da Sengled. A manutenção é necessária quando:
 1. O produto tenha sido danificado de qualquer forma
 2. Tenham caído objetos para o produto
 3. O produto não esteja a funcionar normalmente
- Este produto pode estar quente e não deve ser tocado sem o devido cuidado.

Cuidado

- DENTRO DAS BANDAS DE 5150 A 5350 MHZ, É APENAS PERMITIDO O FUNCIONAMENTO EM INTERIORES.
- NÃO SE DESTINA A ILUMINAÇÃO DE EMERGÊNCIA.
- RISCO DE CHOQUE ELÉTRICO - NÃO DESMONTE.
- CERTIFIQUE-SE DE QUE A LUMINÁRIA PODE SUPORTAR O PESO ACRESCIDO DA LÂMPADA.
- NÃO UTILIZE COM REGULADORES DE INTENSIDADE LUMINOSA. O SOFTWARE OFERECE O CONTROLO DA INTENSIDADE LUMINOSA.
- NÃO É POSSÍVEL SUBSTITUIR O CABO OU FIO FLEXÍVEL EXTERNO DESTA LUMINÁRIA; CASO APRESENTE DANOS, A LUMINÁRIA TERÁ QUE SER DESTRUÍDA.

Europe – Declaração de Conformidade Europeia

A Sengled Optoelectronics Co., Ltd., declara pela presente que este produto Sengled Pulse Wave: Lâmpada LED + Coluna sem fios, com o número de modelo P1A-E03/P1A-E03 está em conformidade com os requisitos essenciais da Diretiva relativa às Energias Renováveis 2014/53/UE, da Diretiva CEM 2014/30/UE e da Diretiva Baixa Tensão 2014/35/UE. A conformidade foi avaliada através de um processo técnico de fabrico. O cumprimento destas diretivas implica a conformidade com normas europeias harmonizadas que são indicadas na Declaração de conformidade da UE. Pode obter uma cópia da "Declaração de conformidade" da marcação CE da União Europeia no sítio: <http://eu.sengled.com/doc>

Declaração de Conformidade Europeia

Este equipamento encontra-se em conformidade com os limites de exposição à radiação da UE para um ambiente não controlado. Este equipamento deve ser instalado e operado com uma distância mínima de 20 centímetros entre o equipamento e o corpo do utilizador. Adequado para a utilização no interior apenas nos estados-membros da UE, estados AECL e Suíça.

Declaração de garantia

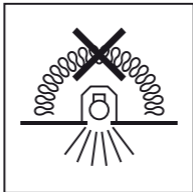
Para este produto, o fabricante concede uma garantia de 2 anos para mão-de-obra e material.

A reparação em garantia pode ser realizada exclusivamente por um serviço autorizado. O documento original de venda deve ser guardado como prova. Estão excluídos desta garantia os seguintes casos: desgaste normal, alterações, modificações ao produto, danos como resultado de descuido, influência externa, áreas de aplicação para os quais o produto não se destina, ou produtos que tenham sido desmontados completa ou parcialmente.

Eliminação correta deste produto



Na UE, o presente símbolo refere-se à proibição da eliminação do produto em conjunto com o lixo doméstico. Os eletrodomésticos usados que contêm materiais de reciclagem valiosos devem ser reciclados de forma que não prejudique o ambiente e/ou saúde humana através do processo de eliminação de resíduos não regulamentada. Por esta razão, elimine os seus eletrodomésticos por via de sistemas de recolha apropriados ou através dos pontos onde adquiriu os mesmos. Assim, por meio destes sistemas, os materiais contidos nos seus eletrodomésticos serão reciclados de forma correta.



Özellikleri

- Kablosuz bağlanabilirlik: herhangi bir Bluetooth etkin cihaz veya SENGLED LINK üzerinden kablosuz müzik yayını
- Ağ iletişimi becerisi: yüksek kaliteli, odayı dolduran, stereo zaman uyumlu müzik özelliğine sahip bir eğlence sistemi olacak kablosuz teknoloji ile maksimum 8 ünite bağlantısını destekler (1 Master Cihaz + 7 Satellite)
- Profesyonel aydınlatma performansı: rekabetçi 450 ml akı paketi sunar, yüksek CRI ile konforlu aydınlatma deneyimi, hassas optik sistem ile mükemmel parlaklık kontrolü, özel LED termal yönetim ile mükemmel güvenilirlik ve enerji tasarrufu performansı.
- Kullanıcı dosyu interaktif arayüz: SENGLED Pulse Android/iOS Uygulaması kişiselleştirilmiş ses ve ışık için mükemmel işlevsellik ve kontrol sunar.
- Olağanüstü kurulum esnekliği.
- Avangart, yenilikçi görünüm,

Kutu İçeriği

- Pulse Wave x1
- Kullanıcı Kılavuzu
- Sınırlı Yazılı Açık Garanti

Ürün Teknik Özellikleri

- Güç Kaynağı: 100-240V AC, 50/60Hz, 70-150mA (Tip)
- Güç Tüketimi: 7W (Nominal), 9,5W (LED+Hoparlör)
- Çalışma sıcaklığı: -20°C (-4°F) - +35°C (+95°F)
- Nem: 0 - 95% Yoğuşmasız
- Gövde Rengi: Beyaz
- Boyutları: 130 mm (U) x 130 mm (G) x 55 mm (Y)
- Net Ağırlık: 325g+/-33 (yaklaşık)

LED

- LED Gücü: 7 Watt
- Parlaklık: 450 Lümen
- Işık Açısı: 30 derece
- Renksel Geriverim Endeksi: 90
- Renk Sıcaklığı: 3000 K

Audio

- Hoparlör Gücü: 13 Watt (Maks.) @ 8 ohm
- 1,75" Tam Menzilli Yüksek Kalite JBL® Hoparlör
- Frekans Tepkisi: 100 Hz - 20 kHz
- Sistem Kablosuz Noktadan Noktaya Gecikme: < 20 msn
- Noktadan (Master) Çoklu Noktaya (Satellite) Ses: 5GHz kablosuz teknoloji
- Master ve Satellite Ampul Arasındaki Verici Gücü: 9,74 dBm
- Bluetooth Verici Gücü: 4dBm, 10 metre (görüş hattı yakınında, arada herhangi bir engel olmadan) *

§ Gerçek verici gücü ağ trafiğinin hacmi, radyo parazit, bina ve yapı malzemeleri ve havai hat şebekesi de dahil olmak üzere ağ koşullarına ve çevresel faktörlere göre farklılık gösterecektir, gerçek kablosuz iletişim kalitesini düşürün, farklı ortamlar için 10-35 metre maksimum değişken aralık önerilir.

Kurulum Talimatları

UYARI: ELEKTRİK ÇARPMA RİSKİNİ AZALTMAK İÇİN ARKA KAPAĞI SÖKMEYİN VEYA AYIRMAYIN. İÇERİSİNDE MÜDAHALE EDİLEBİLİR PARÇA YOKTUR.

UYARI:YANGIN VE ELEKTRİK ÇARPMA RİSKİNİ AZALTMAK İÇİN SADECE KURU YERLERDE KULLANIN VE YAĞMURA VEYA SIVIYA MARUZ BIRAKMAYIN,

1. Wave'i kurmadan önce lamba anahtarını KAPALI konuma getirin. (HARİCİ VEYA DIŞ DIMMER İLE BİRLİKTE KULLANMAYIN),

2. Lütfen elektrik tellerini bağlamak ve Wave'i doğru yere monte etmek için aşağıdaki "armatür bağlantısı ve kurulum talimatları" kısmına bakın.

3. Taşınabilir akıllı cihazınızda (ör, akıllı telefon, tablet veya bilgisayar) Bluetooth'un açık olduğundan emin olun. Ardından Bluetooth ile akıllı cihazı Master Wave'e bağlayın. Varsayılan Master Wave Bluetooth Kimliği 'Sengled Wave'dir. Bağlantı kurulduğunda doğrudan Wave'in hoparlöründen müzik keyfini yaşamak için akıllı cihazda herhangi bir medya uygulaması başlatılabilir. Veya daha mükemmel ışık ve hoparlör kontrolü için Pulse mobil uygulamasını indirmek ve yüklemek üzere Adım 4'e gidin.

4. İlgili işletim sistemi için 'Pulse by Sengled' veya 'Sengled pulse' uygulamasını aratın, indirin ve bir taşınabilir akıllı cihaza yükleyin.

5. Pulse uygulamasını çalıştırın: Sihirbaz portatif akıllı cihazınızı Master ampule bağlamanız için size adım adım rehberlik edecektir. Eğer uygulama Master ampulü algılayamazsa uygulamayı ve kurulum sihirbazını yeniden başlatın.

6. Taşınabilir cihaz Master Wave'e başarıyla bağlandığında uygulamada ana kontrol ekranı görüntülenir. Sekmeler arasında geçiş yapmak ve Işık Parlaklığı ve Ayarlar, Ses Seviyesi ve Ayarlar ve Equalizer (EQ) Ayarları vb. gibi farklı işlevlere erişmek için 'Işıklar' veya 'Sesler' sekmesine basın.

Master Wavebir Satellite Ampul eklemek:

1. Master Wave ve Satellite ampullerin gücü açık hâlde cihazınızda Pulse Uygulamasını başlatın.

2. "Menü" > "Cihaz Yönetimi" > "Yeni Cihaz Ekle" seçeneğine gidin

3. Ürün paketi üzerinde QR etiketini bulun (kod her ampulün üzerinde de bulunabilir)

4. Aşağıdaki Pulse Uydu ampul eklemek için iki yöntemden birini kullanın:

a. "QR kodunu tara" seçeneğini seçin ve ampulü otomatik olarak eklemek için QR etiketini taratın.

b. Satellite ampul "AD Kodu"nu sizden istendiğinde uygulamaya elle girin

NOT: QR ve AD kodu iki yerde bulunabilir: QR etiketi paket üzerinde (barkodun yanında) ve Satellite ampulün kendi üzerindedir.



5. Tarama veya AD kodu kabul edildiğinde işlemi tamamlamak için "Link" seçeneğini seçin. Satellite ampul yaklaşık 30 saniye sonra Master Wave'e bağlanacaktır. Eşleştirme aşaması sırasında gücü kapatmayın.
6. Satellite ampul Master Wave'e başarıyla bağlandığını gösterecek şekilde yanıp sönmeye başlamalıdır.

İPUCU: Deneyiminizi geliştirmek için her Satellite ampulünüze benzersiz bir isim (yani "Oturma Odası Sol") verin. "Menü" > "Cihaz Yönetimi" seçeneğine gidip "düzenle" simgesine tıklayarak ampulü yeniden adlandırın.

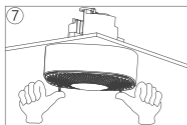
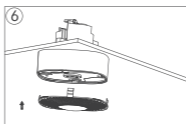
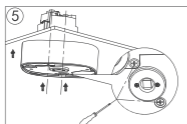
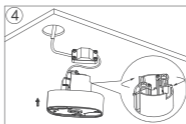
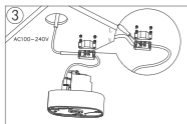
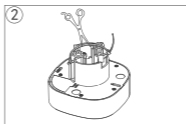
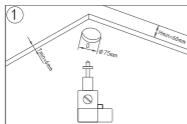
Master Wave bir Satellite Ampulü kaldırmak için:

1. Pulse uygulamasını kurun ve "Cihaz Yönetimi" seçeneğine gidin
2. Kaldırmak istediğiniz Satellite ampulü seçin
3. "Sil/Kapat" simgesine tıklayın.
4. Ekranda bir onay ekranı görünecektir, devam etmek için "Tamam" seçeneğine tıklayın.
5. Yaklaşık 30 saniye bekleyin. Bu işlem sırasında cihazları kapatmayın
6. Ampulün kaldırıldığını onaylamak için Menüde "Yenile" sekmesine tıklayın

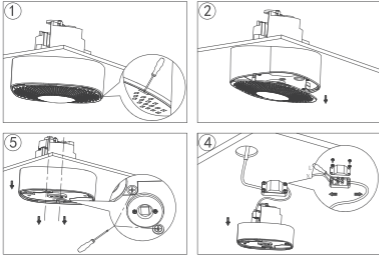
ARMATÜR BAĞLANTISI VE KURULUM TALİMATLAR

- Kurulum, bakım veya onarım çalışmalarından önce gücü her zaman kapatın.
- Sadece kapalı alanda kullanılır
- Konnektör: 450V (Maks.) 10A (Maks.) PA7F, EN 60998-1:2004, EN60998-2-1:2004 ile uyumludur.
- Lütfen kurulum ve onarım çalışmaları için profesyonel bir elektrikçi arayın.
- Besleme kablosu CE sertifika standartlarına uygun olmalı ve iletkenlerin çapraz kesit alanı en az 0,75 mm² olmalıdır. (EN 50525-2-11:2011,300V (Max.)H03VVH2-F 2X0.75mm²).

KURULUM TALİMATLARI



Sökme açıklaması



Önemli Güvenlik Talimatları



- Bu güvenlik talimatlarını okuyun ve saklayın.
- Bu talimatlar içerisinde yer alan tüm uyarılara dikkat edin.
- Lütfen ürünü kurarken tüm kullanıcı kılavuzu talimatlarına uyun.
- Sengled ürünlerini sadece kuru bir havluyla temizleyin.
- Bu ürünü kasten ISLATMAYIN veya herhangi bir su kaynağına DALDIRMAYIN.
- Ürünü radyatör, ocak, kalorifer veya ısı üreten diğer ekipmanlar gibi herhangi bir ısı kaynağının yanına kurmayın.
- Ürünün kurulum sırasında sabit olduğundan ve yerine sabitlendiğinden emin olun.
- Eğer ürün düşürülürse veya duydan düşerse yaralanmaya neden olabilir. Eğer düşürülürse ürünü gözle hasara karşı kontrol edin.
- Elektrik çarpma riskini azaltmak için ürünü SÖKMEYİN.
- İçerisinde müdahale edilebilir parça yoktur.
- Ürünün arızalanmasını önlemek için ampul sadece -20 Santigrat ve +35 Santigrat derece (-4 Fahrenheit ve +95 Fahrenheit derece) arasında çalışma ortamlarına kurulmalıdır.
- Aşağıda gösterildiği gibi ürün üzerindeki hava deliklerini kapatmayın.
- Asla ürün üzerindeki deliklerin veya yuvaların içine herhangi bir nesne sokmayın. Aksi takdirde elektrik çarpması veya yangın tehlikesi meydana gelebilir.
- Güç açıkken ampul duyunun 6 inç yakınına kadar herhangi bir nesne koymayın.
- İstenmeyen hasarları önlemek için fırtına sırasında ürünü güç kaynağından ayırın.

- Sadece üretici tarafından özellikle önerilen aksesuarları kullanın,
- Servis ile ilgili tüm konularda nitelikli bir Sengled servis teknisyenine başvurun. Aşağıdaki durumlarda servis gerekir:

1. Ürün herhangi bir şekilde zarar gördüğünde
2. Ürünün içine yabancı nesne girdiğinde
3. Ürün normal şekilde çalışmadığında

- Bu ürün sıcak olabilir ve dikkatsiz bir şekilde dokunulmamalıdır.

Dikkat

- 5150 - 5350 MHZ BANDINDA SADECE KAPALI ALANDA KULLANIMA İZİN VERİLİR,
- ACİL DURUM AYDINLATMASI OLARAK KULLANILMAMALIDIR,
- ELEKTRİK ÇARPMA RİSKİ - ÜRÜNÜ SÖKMEYİN,
- ARMATÜRÜN AMPULÜN EK AĞIRLIĞINI DESTEKLEDİĞİNDEN EMİN OLUN,
- DIMMERLER İLE BİRLİKTE KULLANMAYIN, YAZILIM, KARARTMA KONTROLÜ SAĞLAR,
- BU ARMATÜRÜN HARİCİ ESNEK KABLOSU VEYA YALITIMLI KABLOSU DEĞİŞTİRİLE MEZ; KABLO HASAR GÖRÜRSE ARMATÜR TASFIYE EDİLMELİDİR,

Avrupa - AB Uygunluk Beyanı

Sengled Optoelectronics Co., Ltd., işbu belge ile bu Sengled Pulse Wave: P1A-E03/P1A-E03 Model Numaralı LED + Kablosuz Hoparlörlü Ampulün RED Direktifi 2014/53/EU, EMC Direktifi 2014/30/EU ve Düşük Voltaj Direktifi 2014/35/EU'nun temel gerekliliklerine uygun olduğunu beyan eder. Uygunluğu bir Teknik Yapı Dosyası kullanılarak değerlendirilmiştir. Bu direktiflere uygunluk, AB Uygunluk Beyanında belirtilen uyumlaştırılmış Avrupa standartlarına uygunluğu belirtir, Avrupa Birliği "Uygunluk Beyanı" CE işaretinin bir kopyasına aşağıdaki web sitesinden ulaşılabilir: <http://eu.sengled.com/doc>

Radyasyona Maruz Kalma Durumu

Bu cihaz, kontrolsüz ortamlarda Avrupa Birliğinin Radyasyona maruz kalma sınırlarına uymaktadır. Bu cihaz insanlarla arasında en az 20cm mesafede olacak şekilde yerleştirilmelidir.

Bu cihaz sadece AB üyesi ülkeler, Avrupa Serbest Ticaret Ülkeleri ve İsviçre'de iç mekan kullanımı için tasavvur edilmiştir.

Garanti Şartları

ÜRÜNÜ DEF ETME



Çarpı işaretli tekerlekli çöp kutusu elektrik ve elektronik ekipmanın ayrı bir yerde toplanmasını gösteren Avrupa Birliği sembolüdür. Bu ürün, yeniden kullanılacak, geri dönüştürülecek ya da kurtarılması gerekli olan elektrik ve elektronik bileşenler içermektedir ve normal atıklarla bir arada atılmamalıdır. Bu ürünün geri dönüşümü ile ilgili daha fazla ayrıntılı bilgi için lütfen yerel şehir konseyiniz/sehir idareniz, ev atıkları atma hizmetleri ya da ürünü satın aldığınız mağaza/web sitesi ile irtibata geçiniz.



© 2017 Sengled, Incorporated. Her hakkı saklıdır. Sengled Amerika Birlesik Devletleri ve diğer ülkelerde tescilli Sengled, Incorporated bir ticari markadır. Özellikler haber verilmeksizin değiştirilebilir tabidir. AirPlay, iPad, iPhone, iPod, iPod classic, iPod nano, iPod touch ve Retina, Apple Inc. şirketinin ABD ve diğer ülkelerdeki tescilli ticari markalarıdır. iPad Air, iPad mini ve Lightning, Apple Inc. şirketinin ticari markalarıdır. Diğer ticari markalar ve ticari isimler kendi sahiplerine aittir.

sengled

www.sengled.com