

sengled
pulse link

User Manual
Bedienungsanleitung
Manuel de l'utilisateur

C01-BR30EU LINK



Adapter for Sengled Soundlights



Features

- Connect an audio source (TV, receiver, etc.) to Pulse Satellite bulbs wirelessly
- No installation, wire-free, and easy to set up
- Support both Bluetooth® streaming from your wireless devices and 3.5mm auxiliary audio inputs from TV/AV Receiver
- Pair up to 7 Pulse devices
(Compatible with: Pulse Satellite speaker bulbs & wired subwoofer)
- Equipped with Bluetooth® Pairing Button to ensure personal Bluetooth connection
- Sengled Pulse App provides greater functionality and control

Box Contents

- Pulse Link x1
- 3,5mm (Male to Male) Aux Audio Cable x1
- 3,5mm (Male to 2-Male) RCA Audio Cable x1
- Quick Start Guide
- User Manual
- Limited Written Express Warranty

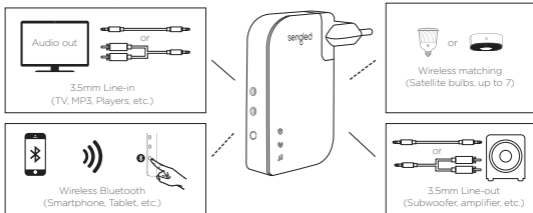
Product Overview



* Notes:

Bluetooth® Pairing Button

- Press and hold the Pairing Button on the side of Link adapter for 3 seconds. The Pulse Link will enter into Bluetooth pairing mode and Bluetooth Connection Indicator will blink rapidly.
- Search for Bluetooth ID ("Pulse Link") in your mobile device Bluetooth menu and connect within 3 minutes.
- If the Pulse Link adapter is not paired in 3 minutes, the Bluetooth ID will disappear to prevent accidental pairing with neighboring devices.
- Press the button again to initiate pairing process.

Pulse Link System**Product Specifications**

- Model Number: C01-BR30EU LINK
- Power Supply: 100 - 240 V AC, 50/60 Hz, 25 mA (Max.)
- Power Consumption: 1.5 W (Rated)
- Operating Temperature: -20 °C (-4 °F) - +40 °C (+104 °F)
- Humidity: 0 - 95% Non-Condensing
- System Wireless Point-to-Point Latency < 20 ms
- Bluetooth Standard: v2.1 + EDR (Class 2), 2.402 - 2.480 GHz
- Bluetooth Profiles: A2DP, AVRCP, SPP etc.
- Bluetooth Transmission Power: 4 dBm, 10 meters (near line of sight, without any hindrance)
- Dimensions: 96 mm (L) x 93.4 mm (W) x 35.1 mm (H)
- Net Weight: 84 g (approx.)
- The Transmitter Power between Pulse Link and Satellite bulbs: 9 dBm*

* Actual transmitter power will vary with network conditions and environmental factors, including volume of network traffic, radio interference, building materials and construction, and network overhead, lower actual wireless transmission quality, variable maximum range of 10-22 meters is recommended for different environments.

Installation Instructions

- Please review the Quick Start Guide for instructions to install Pulse Link.
- For more information, please visit Sengled official website: <https://www.sengled.com/support>. Or contact Sengled customer service for help.

Adding a Satellite Bulb to Pulse Link system:

1. With the Pulse Link and Satellite bulbs powered on, launch the Pulse App on your device.
2. Navigate to “Menu” > “Device Management” > “Add New Device”
3. Find the QR label on the product packaging (code can also be found on each bulb)
4. Use one of two methods to add a new Pulse Satellite bulb to the network:
 - a. Select “Scan QR code” and scan the QR label to automatically add the bulb
 - b. Manually input the Satellite bulb “AD Code” into the app when prompted
- NOTE:** The QR and AD code can be found in two locations: The QR label on the package (near the bar code) and on the Satellite bulb itself.
5. Once the scan or AD code has been accepted, select the “Link” to finish the process. The Satellite bulb will connect with the Pulse Link after approximately 30 seconds. Do not turn off power during this pairing stage.
6. The Satellite bulb should begin to blink, indicating that it has successfully connected with the Pulse Link.

TIP: Give each of your satellite bulbs a unique name (i.e. “Living Room Left”) to enhance your experience. Rename a bulb by navigating to “Menu” > “Device Management” and clicking the “edit” icon.

Removing a Satellite bulb from the Pulse Link system:

1. Launch the Pulse app and navigate to “Device Management”
2. Select the Satellite bulb that you wish to remove
3. Click “Delete/Close” icon.
4. A confirmation will appear on the screen, click “OK” to continue.
5. Wait approximately 30 seconds. Do not power off the devices during this process
6. Click the “Refresh” tab in the Menu to confirm that the bulb has been removed

Important Safety Instructions



- Please follow all user manual instructions when installing the product
- This product is intended for indoor use only
- Do not expose this product to moisture
- Do not install the product near any heat sources, such as radiators, stoves, heat registers or other equipment that produce heat.
- Ensure that the product is stable and secured in place during installation.
- To reduce the risk of electric shock, do NOT disassemble.
- Never push any objects into the openings or slots on the product. Doing so may create an electric shock or fire hazard.
- Only use accessories specifically recommended by the manufacturer.
- Refer all servicing issues to a qualified Sengled service technician.

CAUTION:

- TO REDUCE THE RISK OF FIRE AND ELECTRIC SHOCK, USE IN DRY LOCATIONS ONLY AND DO NOT EXPOSE TO RAIN OR LIQUIDS.
- SENGLLED PULSE SATELLITE AND PULSE WAVE SATELLITE BULBS ARE RECOMMENDED FOR USE.

Europe - EU Declaration of Conformity

Sengled Optoelectronics Co., Ltd., hereby declares that this Sengled Pulse: Wireless Audio & Lighting Link Adapter with Model Number of C01-BR30EU LINK is in compliance with the essential requirements of the RTTE Directive 1999/5/EC, the EMC Directive 2014/30/EU, and the Low Voltage Directive 2014/35/EU. Conformity was assessed using a Technical Construction File. Compliance with these directives implies conformity to harmonized European standards that are noted in the EU Declaration of Conformity.

A copy of the European Union CE marking "Declaration of Conformity" may be obtained at the website: <http://eu.sengled.com/doc>

Radiation Exposure Statement

This equipment complies with EU radiation exposure limits set forth for an uncontrolled environment. This equipment should be installed and operated with minimum distance 20cm between the radiator and your body. Intended for indoor use only in all EU member states, EFTA states, and Switzerland.

Warranty Information

Warranty statement

For this product, the manufacturer grants a warranty of 2 years for workmanship and material.

Warranty repairs may be performed exclusively by an authorised customer service. The original sales receipt has to be enclosed as proof.

Excluded from this warranty are: normal wear and tear, alterations, rework, damage as a result of carelessness, outside influence, areas of application for which the product is not intended, or products that have been dismantled completely or partially.

Correct disposal of this product



In the EU, this symbol points out that this product must not be disposed of with domestic waste. Old appliances contain valuable recyclable materials which should be recycled in order not to cause damage to the environment and/or human health through unregulated waste disposal. For that reason, please dispose of old appliances through suitable collection systems or send the appliance to the place where you purchased it for disposal. They will then recycle the materials contained in the appliance.

© 2016 Sengled, Incorporated. All rights reserved. Sengled Pulse is a trademark of Sengled, Incorporated, registered in the United States and other countries. Specifications are subject to change without notice. Other trademarks and trade names are the property of their respective owners.

sengled

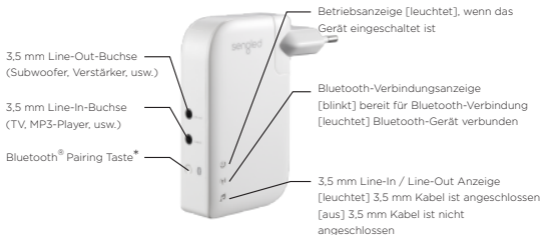
Funktionen

- Verbinden Sie eine Audioquelle (TV-Gerät, Receiver, usw.) kabellos mit den Pulse Satellitenlampen
- Keine Installation, keine Kabel, einfache Einrichtung
- Unterstützt Bluetooth® -Streaming von Ihrem Smartphone oder Tablet sowie eine kabelgebundene Verbindung mit Ihrem TV/AV-Receiver über den 3,5 mm Aux-Eingang
- Koppeln Sie bis zu 7 Pulse Geräte (Kompatibel mit: Pulse Satellitenlampen & kabelgebundenem Subwoofer)
- Ausgestattet mit einer Bluetooth® Pairing Taste, um eine Bluetooth-Verbindung herzustellen
- Sengled Pulse App für zusätzliche Funktionen und Steuerungen

Verpackungsinhalt

- Pulse Link x1
- 3,5 mm (männlich - männlich) Aux-Kabel x1
- 3,5 mm (männlich - 2x männlich) Cinch-Kabel x1
- Kurzanleitung
- Bedienungsanleitung
- Eingeschränkte Herstellergarantie

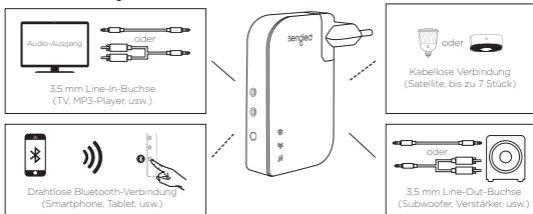
Produkt Übersicht



* Hinweise:

Bluetooth® Pairing Taste

- Halten Sie die Pairing-Taste an der Seite des Link Adapters 3 Sekunden lang gedrückt. Der Pulse Link Adapter wechselt in den Bluetooth-Pairing-Modus und die Bluetooth-Verbindungsanzeige blinkt schnell.
- Suchen Sie im Bluetooth-Menü Ihres Mobilgeräts nach der Bluetooth-ID ("Pulse Link") und stellen Sie innerhalb von 3 Minuten eine Verbindung her.
- Wenn der Pulse Link Adapter nicht innerhalb von 3 Minuten gekoppelt wird, verschwindet die Bluetooth-ID, um eine versehentliche Kopplung mit Geräten in der Nähe zu vermeiden.
- Drücken Sie die Taste erneut, um den Vorgang noch einmal zu starten.

Pulse Link System**Produkteigenschaften**

- Modellnummer: C01-BR30EU LINK
- Stromversorgung: 100 - 240 V AC, 50/60 Hz, 25 mA (Max.)
- Leistungsaufnahme: 1.5 W (Nennleistung)
- Einsatztemperatur: -20 °C - +40 °C
- Luftfeuchtigkeit: 0 - 95 % nicht kondensierend
- Drahtlossystem Punkt-zu-Punkt-Latenz: < 20 ms
- Bluetooth Standard: v2.1 + EDR (Klasse 2), 2.402 - 2.480 GHz
- Bluetooth Profile: A2DP, AVRCP, SPP usw.
- Bluetooth-Sendeleistung: 4 dBm, 10 Meter (in der Nähe der Sichtlinie ohne Hindernisse)
- Abmessungen: 96 mm (L) x 93,4 mm (B) x 35,1 mm (H)
- Nettogewicht: ca. 84 g
- Sendeleistung zwischen Pulse Link- und Satellitenlampen: 9 dBm*

* Die maximale Sendeleistung ist von Umwelteinflüssen und den aktuellen Netzwerkbedingungen abhängig. Das Volumen des Datenverkehrs im Netzwerk, Funkstörungen, dämpfende Materialien und die Bauweise des Gebäudes, die Netzwerkbelastung und eine geringere tatsächliche Qualität der kabellosen Datenübertragung können die maximale Reichweite herabsetzen. Eine maximale Entfernung von 10–22 Metern wird empfohlen.

Installationsanweisungen

- Lesen Sie die Kurzanleitung für weitere Anweisungen zur Installation des Pulse Link.
- Weitere Informationen erhalten Sie auf der offiziellen Sengled Website: <https://www.sengled.com/support>. Oder wenden Sie sich an den Sengled Kundenservice für weitere Unterstützung.

Satellitenlampe zum Pulse Link System hinzufügen:

1. Starten Sie die Pulse App auf Ihrem Gerät. Achten Sie darauf, dass der Pulse Link und die Satellitenlampen eingeschaltet sind.
2. Wählen Sie "Menü" > "Gerätemanagement" > "Neues Gerät hinzufügen"
3. Suchen Sie den QR-Code auf der Produktverpackung (der Code befindet sich auch auf jeder Lampe)
4. Verwenden Sie eine der beiden folgenden Methoden, um eine neue Pulse Satellitenlampe zum Netzwerk hinzuzufügen:
 - a. Wählen Sie "QR Code scannen" und scannen Sie den QR-Code, um die Lampe automatisch hinzuzufügen.
 - b. Geben Sie den "AD Code" der Satellitenlampe manuell ein, wenn Sie in der App dazu aufgefordert werden.
HINWEIS: Der QR- und der AD-Code sind an zwei Orten zu finden: Auf dem QR-Etikett auf der Verpackung (in der Nähe des Barcodes) und auf der Satellitenlampe selbst.
5. Wenn der Scan oder der eingegebene AD-Code akzeptiert wurde, wählen Sie "Koppeln", um den Vorgang abzuschließen. Die Satellitenlampe verbindet sich nach ca. 30 Sekunden mit dem Pulse Link. Schalten Sie die Geräte nicht aus, während der Pairing-Vorgang läuft.
6. Die Satellitenlampe sollte zu blinken beginnen. Das zeigt an, dass die Verbindung mit dem Pulse Link erfolgreich war.
TIPP: Geben Sie jeder Satellitenlampe einen eigenen Namen (z. B. "Wohnzimmer Links", um die Bedienung zu vereinfachen. Sie können eine Lampe umbenennen, indem Sie "Menü" > "Gerätemanagement" wählen und dann auf das Symbol "Bearbeiten" klicken.

Satellitenlampe aus dem Pulse Link System entfernen:

1. Starten Sie die Pulse App und wählen Sie "Gerätemanagement".
2. Wählen Sie die Satellitenlampe aus, die Sie entfernen möchten.
3. Klicken Sie auf das Symbol "Löschen/Schließen".
4. Eine Bestätigung wird auf dem Bildschirm angezeigt, klicken Sie auf "OK" um fortzufahren.
5. Warten Sie ca. 30 Sekunden. Schalten Sie die Geräte während des Vorgangs nicht aus.
6. Klicken Sie im Menü auf "Aktualisieren", um zu überprüfen, ob die Lampe wirklich entfernt wurde.

Wichtige Sicherheitshinweise



- Befolgen Sie bei der Installation alle Anweisungen in der Bedienungsanleitung.
- Dieses Produkt ist ausschließlich für den Betrieb in geschlossenen Räumen geeignet
- Setzen Sie das Produkt niemals Feuchtigkeit aus
- Installieren Sie das Produkt NICHT in der Nähe von Wärmequellen wie Heizkörpern, Öfen, Wärmespeichern oder anderen Geräten, die Hitze erzeugen.
- Stellen Sie bei der Installation sicher, dass das Produkt stabil und sicher befestigt ist.
- Öffnen Sie das Produkt NICHT. Es besteht die Gefahr eines Stromschlags.
- Stecken Sie keine Gegenstände in die Öffnungen oder Schlitze des Gehäuses. Es besteht Brandgefahr oder die Gefahr eines Stromschlags.
- Verwenden Sie ausschließlich vom Hersteller empfohlenes Zubehör.
- Lassen Sie sämtliche Reparaturarbeiten von einem qualifizierten Sengled Servicetechniker durchführen.

ACHTUNG:

- UM DAS RISIKO EINES FEUERS ODER EINES STROMSCHLAGS ZU VERMEIDEN, DARF DAS GERÄT NUR IN TROCKENER UMGEBUNG VERWENDET UND KEINEM REGEN ODER ANDEREN FLÜSSIGKEITEN AUSGESETZT WERDEN.
- SENGLLED PULSE SATELLITE UND PULSE WAVE SATELLITE NLANPEN WERDEN FÜR DIESE ANWENDUNG EMPFOHLEN.

Europa - CE Konformitätserklärung

Sengled Optoelectronics Co., Ltd. erklärt hiermit, dass das Produkt Sengled Pulse: Kabelloser Audio + Lighting Link Adapter mit der Modellnummer C01-BR30EU LINK die Anforderungen der folgenden Direktiven erfüllt: RTTE Direktive 1999/5/EC, EMC Direktive 2014/30/EU und Low Voltage Direktive 2014/35/EU. Die Konformität wurde unter Zuhilfenahme der technischen Konstruktionspläne überprüft. Die Übereinstimmung mit diesen Direktiven impliziert die Konformität zu den Harmonisierungsrechtsvorschriften der Europäischen Gemeinschaft, die in der CE Konformitätserklärung aufgeführt sind.

Eine Kopie dieser Erklärung kann auf der Internetseite <http://eu.sengled.com/doc> eingesehen werden.

Erklärung zur Strahlenbelastung durch Funkwellen

Dieses Produkt hält die Grenzwerte der Europäischen Gemeinschaft für die Strahlenbelastung durch Funkwellen in nicht genehmigungspflichtigen Einsatzumgebungen ein. Beim Betrieb sollte ein Mindestabstand von 20 cm zwischen dem Produkt und dem menschlichen Körper eingehalten werden.

Garantieerklärung

Der Hersteller gewährt für dieses Produkt eine Garantie von zwei Jahren auf Verarbeitung und Material.

Garantiereparaturen dürfen ausschließlich von einem autorisierten Kundendienst durchgeführt werden. Als Nachweis ist der Verkaufsbeleg im Original beizufügen.

Ausgeschlossen von dieser Garantie sind: normaler Verschleiß, Veränderungen nach dem Erwerb, Beschädigungen aufgrund von Unachtsamkeit oder Fremdeinwirkung, Anwendungsbereiche, für die das Produkt nicht ausgelegt ist, sowie komplett oder teilweise demontierte Produkte.

Korrekte Entsorgung dieses Produkts



Innerhalb der Europäischen Union weist das nebenstehende Symbol darauf hin, dass dieses Produkt nicht über den Hausmüll entsorgt werden darf. Altgeräte enthalten wertvolle recyclingfähige Materialien, die einer Wiederverwertung zugeführt werden sollten, auch um die Umwelt und die menschliche Gesundheit nicht durch unkontrollierte Müllbeseitigung zu belasten. Bitte entsorgen Sie Altgeräte deshalb über geeignete Sammelsysteme oder senden Sie das Gerät zur Entsorgung an die Stelle, bei der Sie es gekauft haben. Diese wird das Gerät dann der stofflichen Verwertung zuführen.

© 2016 Sengled, Incorporated. Alle Rechte vorbehalten. Sengled Pulse ist eine Handelsmarke von Sengled Incorporated, die in den USA und in weiteren Ländern eingetragen ist. Technische Daten können ohne vorherige Ankündigung geändert werden. Andere Handelsmarken und Handelsnamen sind Eigentum ihrer jeweiligen Inhaber.

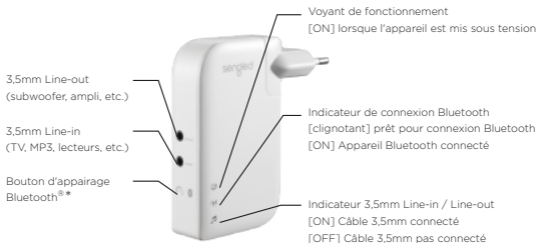
Caractéristiques

- Connecter sans fil une source audio (TV, récepteur, etc.) à des ampoules Pulse Satellite
- Pas d'installation, pas de câble et un paramétrage facile
- Prenez en charge à la fois la diffusion continue Bluetooth® de vos appareils intelligents et les entrées audio auxiliaires 3,5 mm du récepteur TV/AV.
- Appairez jusqu'à 7 appareils Pulse (compatibles avec : ampoules haut-parleurs Pulse Satellite & subwoofer câblé)
- Équipé du bouton d'appairage Bluetooth® pour assurer une connexion Bluetooth personnelle
- L'appli Sengled Pulse fournit une meilleure fonctionnalité et un meilleur contrôle

Contenu de l'emballage

- Pulse Link x1
- 3,5mm (mâle vers mâle) câble audio aux x1
- 3,5mm (mâle vers 2 mâles) câble RCA audio x1
- Guide de prise en main rapide
- Manuel de l'utilisateur
- Garantie expresse écrite limitée

Aperçu produit

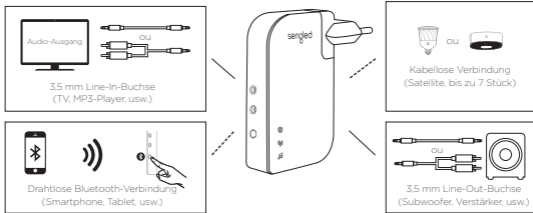


*** Remarques:**

Bouton d'appairage Bluetooth®

- Appuyez pendant 3 secondes sur le bouton d'appairage sur le côté de l'adaptateur Link. Le Pulse Link entre en mode appairage Bluetooth et l'indicateur de connexion Bluetooth clignote rapidement.
- Dans le menu Bluetooth de votre appareil mobile, recherchez l'ID Bluetooth (« Pulse Link ») et connectez dans les 3 minutes.
- Si l'adaptateur Pulse Link n'est pas connecté dans les 3 minutes, l'ID Bluetooth disparaît pour empêcher un appairage accidentel avec des appareils voisins.
- Appuyez à nouveau sur le bouton pour lancer le processus d'appairage.

Pulse Link System



Spécifications produit

- Numéro de modèle: C01-BR30EU LINK
- Alimentation électrique: 100 - 240 V AC, 50/60 Hz, 25 mA (Max.)
- Consommation de courant: 1.5 W (nominal)
- Température d'exploitation: -20 °C (-4 °F) - +40 °C (+104 °F)
- Humidité: 0 - 95% Sans condensation
- Latence point à point sans fil du système: < 20 ms
- Norme Bluetooth: v2.1 + EDR (Classe 2), 2.402 - 2.480 GHz
- Profil Bluetooth: A2DP, AVRCP, SPP etc.
- Puissance de transmission Bluetooth: 4 dBm, 10 meters (ligne de vision proche, sans aucun obstacle)
- Dimensions : 96 mm (L) x 93,4 mm (l) x 35,1 mm (h)
- Poids net : 84 g (env.)
- Puissance du transmetteur entre Pulse Link et ampoules satellites: 9 dBm*

* La puissance réelle du transmetteur varie en fonction des conditions du réseau et de facteurs environnementaux, y compris le volume du trafic réseau, les interférences radios, les matériaux de construction et le bâtiment, et la surcharge réseau, une qualité actuelle inférieure de la transmission sans fil ; une portée maximale variable de 10 à 22 mètres est recommandée pour différents environnements.

Installation Instructions

- Pour installer Pulse Link, veuillez consulter les instructions figurant dans le guide de prise en main rapide.
- Pour plus d'informations, rendez-vous sur le site officiel: <https://www.sengled.com/support>. Ou contactez le service client Sengled pour recevoir de l'assistance.

Ajouter une ampoule Satellite au système Pulse Link:

1. Avec les ampoules Pulse Link et Satellite allumées, lancez l'appli Pulse sur votre appareil.
2. Naviguez jusqu'au « Menu » > « Gestion des appareils » > « Ajouter un nouvel appareil ».
3. Trouvez l'étiquette QR sur l'emballage du produit (le code figure aussi sur chaque ampoule).
4. Utilisez l'une des deux méthodes pour ajouter une nouvelle ampoule Pulse Satellite au réseau:
 - a. Sélectionnez « Scanner code QR » et scannez le label QR pour ajouter automatiquement l'ampoule.
 - b. Entrez manuellement le « Code AD » de l'ampoule satellite dans l'appli lorsque le programme le demande.

REMARQUE: Les codes QR et AD se trouvent à deux endroits
L'étiquette QR sur l'emballage (près du code-barres) et sur l'ampoule Satellite elle-même.
5. Une fois que le code de scannage ou AD a été accepté, sélectionnez le « lien » pour finir le processus. L'ampoule satellite se connecte avec le Pulse Link au bout d'approximativement 30 secondes. Ne coupez pas le courant pendant le processus d'appairage.
6. L'ampoule satellite devrait commencer à clignoter pour indiquer qu'elle s'est connectée avec succès avec Pulse Link.
ASTUCE: Donnez un nom unique à chacune de vos ampoules satellite (par ex.. « Salle de séjour à gauche ») pour améliorer votre expérience.
Pour renommer une ampoule, naviguez jusqu'à « Menu » > « Gestion des appareils » puis cliquez sur l'icône « Modifier ».

Retirez une ampoule Satellite du système Pulse Link :

1. Lancez l'appli Pulse puis naviguez vers « Gestion des appareils ».
2. Sélectionnez l'ampoule satellite que vous souhaitez retirer.
3. Cliquez sur l'icône « Effacer/Fermer ».
4. Une confirmation va apparaître sur l'écran, cliquez sur « OK » pour continuer.
5. Attendez environ 30 secondes. Pendant ce processus, ne mettez pas les appareils hors tension.
6. Cliquez sur l'onglet « Rafraîchir » du menu pour confirmer que l'ampoule a été retirée.

Instructions de sécurité importantes



- Lorsque vous installez le produit, veuillez suivre toutes les instructions figurant dans le manuel de l'utilisateur.
- Ce produit est destiné uniquement à un usage à l'intérieur
- N'exposez pas ce produit à l'humidité
- N'installez le produit près d'aucune source de chaleur (radiateurs, cuisinières, registres de chauffage ou d'autres équipements produisant de la chaleur).
- Assurez-vous que le produit est bien d'aplomb et sécurisé en place pendant l'installation.
- Pour réduire le risque de choc électrique, ne le démontez PAS.
- N'introduisez jamais d'objet dans les orifices ou fentes que comporte le produit. Risque de choc électrique ou d'incendie dans le cas contraire.
- N'utilisez que des accessoires spécifiquement recommandés par le fabricant.
- Confiez tous les problèmes de maintenance à un technicien qualifié du service après-vente Sengled.

PRUDENCE:

- AVERTISSEMENT - POUR RÉDUIRE LE RISQUE D'INCENDIE ET DE CHOC ÉLECTRIQUE, N'UTILISER QUE DANS DES ENDROITS SECS ET NE PAS EXPOSER À LA PLUIE OU À DES LIQUIDES.
- LES BULBES A SATELLITE À PULSION SENSIBLE ET À LUMIÈRE PULSÉE SONT RECOMMANDÉES POUR L'UTILISATION.

Europe - Déclaration de conformité UE

Sengled Optoelectronics Co., Ltd. déclare par la présente que le produit Sengled Pulse: adaptateur Link sans fil audio & éclairage, n° de modèle C01-BR30EU LINK est conforme aux exigences essentielles énoncées dans la Directive RTTE 1999/5/EC, la Directive 2014/30/UE sur la compatibilité électromagnétique et la Directive 2014/35/UE sur les basses tensions.. La conformité a été évaluée en utilisant un dossier de construction technique. La conformité avec ces directives implique une conformité avec les normes européennes harmonisées mentionnées dans la Déclaration de Conformité UE.

Une copie de cette Déclaration de Conformité arborant le label CE de l'Union Européenne peut être obtenue sur le site Internet: <http://eu.sengled.com/doc>

Déclaration relative à l'exposition aux rayonnements

Le présent équipement est conforme aux limites européennes d'exposition aux rayonnements définies pour un environnement non contrôlé. Cet équipement doit être installé et utilisé à au moins 20 cm du corps.

Informations relatives à la garantie

Déclaration de garantie

Le fabricant offre pour ce produit une garantie de deux (2) ans sur la fabrication et les matériaux.

Les réparations couvertes par la garantie doivent uniquement être effectuées par un service clientèle autorisé. Le reçu original doit être joint à titre de preuve. La garantie ne couvre pas l'usure normale, les modifications, le réusinage, les dommages résultant d'actes de négligence, les facteurs extérieurs, les utilisations pour lesquelles le produit n'est pas conçu et les produits complètement ou partiellement démontés.

Mise au rebut correcte du produit



Dans l'Union Européen, ce symbole indique que le produit ne doit pas être mis au rebut avec les ordures ménagères. Les appareils usagés contiennent des matériaux précieux pouvant être réutilisés qui doivent être recyclés afin de ne causer aucun dommage à l'environnement et/ou à la santé humaine en raison d'une mise au rebut non contrôlée. Par conséquent, veuillez mettre les appareils usagés au rebut en passant par des systèmes de collecte adaptés ou en les remettant au lieu d'achat. Les matériaux inclus dans les appareils seront alors recyclés.

© 2016 Sengled, Incorporé. Tous droits réservés. Sengled Pulse est une marque déposée de Sengled, Incorporé, enregistré dans les États-Unis et d'autres pays. Les spécifications sont sujettes à changement sans préavis. D'autres marques déposées et des noms commerciaux sont la propriété de leurs propriétaires respectifs.

sengled

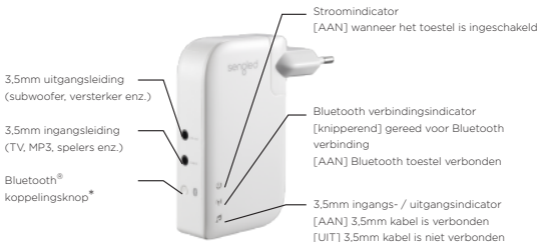
Kenmerken

- Sluit een geluidsbron (TV, receiver enz.) draadloos aan op Pulse Satellite lampen
- Geen installatie, draadloos en gemakkelijk in te stellen
- Ondersteun zowel Bluetooth® streaming van uw smart toestellen als 3,5mm aux audio ingangen van TV/AV ontvanger
- Koppel tot wel 7 Pulse toestellen (compatibel met: Pulse Satellite luidsprekerlampen & bedrade subwoofer)
- Uitgerust met Bluetooth® koppelingsknop om uw persoonlijke Bluetooth verbinding te garanderen
- Sengled Pulse App biedt betere functionaliteit en bedieningsmogelijkheden

Inhoud van de doos

- Pulse Link x1
- 3,5mm (mannelijk tot mannetje) aux audio kabel x1
- 3,5mm (mannelijk tot 2-mannelijk) RCA audio kabel x1
- Aan de slag
- Handleiding
- Uitdrukkelijk schriftelijk beperkte garantie

Productoverzicht

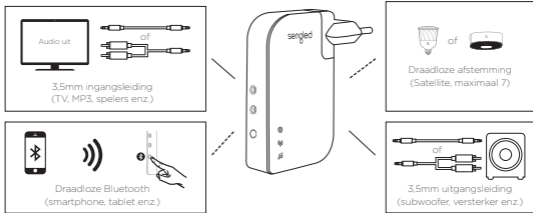


* Opmerkingen:

Bluetooth® koppelingsknop

- Druk de koppelingsknop aan de zijkant van de link adapter 3 seconden in. De Pulse Link gaat in de Bluetooth koppelingsmodus en de Bluetooth verbindingsindicator knippert snel.
- Zoek naar Bluetooth ID ("Pulse Link") in het Bluetooth menu van uw mobiele toestel en maak verbinding binnen 3 minuten.
- Als de Pulse Link adapter niet is gekoppeld binnen 3 minuten, dan verdwijnt de Bluetooth ID om onopzettelijke koppeling met naburige toestellen te verhinderen.
- Druk opnieuw op de knop om het koppelingsproces te starten.

Pulse Link System



Productspecificaties

- Modelnummer: C01-BR30EU LINK
- Voeding: 100 - 240 V AC, 50/60 Hz, 25 mA (Max.)
- Vermogen: 1,5 W (nominaal)
- Bedrijfstemperatuur: -20 °C (-4 °F) - +40 °C (+104 °F)
- Vochtigheid: 0 - 95% niet-condenserend
- Systeem draadloos van punt tot punt latentie: < 20 ms
- Bluetooth norm: v2.1 + EDR (klasse 2), 2.402 - 2.480 GHz
- Bluetooth profiel: A2DP, AVRCP, SPP enz.
- Bluetooth zendstroom: 4 dBm, 10 meter (binnen zichtbaar, zonder enige hindernis)
- Afmetingen: 96 mm (L) x 93,4 mm (W) x 35,1 mm (H)
- Gewicht: 84 g (ongeveer)
- De zendstroom tussen Pulse Link en satellietfitting: 9 dBm*

* Huidige zendstroom zal variëren al naargelang de voorwaarden van het netwerk en omgevingsfactoren, inclusief het volume netwerkverkeer, radio-interferentie, bouwmaterialen en constructie, en netwerk, lagere daadwerkelijke kwaliteit van draadloze transmissie, variabel maximum bereik van 10-22 meter wordt aanbevolen voor verschillende omgevingen.

Installatie-instructies

- Raadpleeg de Quick Start Guide voor instructies om Pulse Link te installeren.
- Bezoek voor meer informatie de officiële Sengled website: <https://www.sengled.com/support>. Of contacteer de Sengled klantenservice voor hulp.

Een nieuwe satellietfitting toevoegen aan het Pulse Link systeem:

1. Installeer de Pulse App op uw toestel, wanneer de Pulse Link en satellietfittingen zijn ingeschakeld.
2. Navigeer naar "Menu" > "Toestel Management" > "Nieuw toestel toevoegen".
3. Raadpleeg het QR label op de verpakking (code kan ook worden gevonden op elke lamp).
4. Hanteer een van de twee methodes om een nieuwe Pulse Satellite lamp toe te voegen aan het netwerk:
 - a. Selecteer "Scan QR code" en scan het QR label om de lamp automatisch toe te voegen.
 - b. Voer de "AD code" van de satellietlamp in in de app indien gevraagd. **OPMERKING:** De QR and AD code kunnen worden gevonden op twee plaatsen: het QR label op de verpakking (vlakbij de streepjescode) en op de satellietlamp zelf.
5. Op het moment dat de scan of AD code is geaccepteerd, selecteert u de "Link" om het proces te voltooien. De satellietlamp zal verbinding maken met de Pulse Link na ongeveer 30 seconden. Schakel de stroom tijdens deze koppelingsfase niet uit.
6. De satellietlamp moet beginnen te knipperen om aan te geven dat hij succesvol werd verbonden met de Pulse Link.
TIP: Geef elke van uw satellietlampen een unieke naam (d.w.z. "Woonkamer links") om uw ervaring te versterken. Herbenoem een lamp door te navigeren naar "Menu" > "Toestel Management" en te klikken op de icoon "Bewerken".

Een nieuwe satellietfitting verwijderen uit het Pulse Link systeem:

1. Start de Pulse App en navigeer naar "Toestel Management".
2. Selecteer de satellietfitting die u wilt verwijderen.
3. Klik op de icoon "Verwijderen/Sluiten".
4. Op het scherm verschijnt een bevestiging, klik op "OK" om verder te gaan.
5. Wacht zo'n 30 seconden. Schakel de toestellen tijdens dit proces niet uit.
6. Klik op de "Refresh" tab in het menu om te bevestigen dat de lamp is verwijderd.

Belangrijke veiligheidsinstructies



- Volg alle instructies in de handleiding wanneer u het product installeert.
- Dit product is uitsluitend bedoeld voor gebruik binnenshuis.
- Stel dit product niet bloot aan vocht.
- Installeer het product niet in de buurt van warmtebronnen, zoals radiatoren, ovens, warmteroosters of andere apparatuur die warmte genereert.
- Zorg ervoor dat het product stabiel en goed op zijn plaats bevestigd is tijdens de installatie.
- Om het risico van een elektrische schok te verminderen, NIET uiteenhalen.
- Duw nooit voorwerpen in de openingen of sleuven aan het product. Dit kan een elektrische schok of brandgevaar veroorzaken.
- Gebruik alleen toebehoren dat uitdrukkelijk is aanbevolen door de fabrikant.
- Raadpleeg vóór elk onderhoud een gekwalificeerde Sengled service technicien.

OPGELET:

- GEBRUIK HET TOESTEL OM HET RISICO VAN BRAND EN EEN ELEKTRISCHE SCHOK TE VERLAGEN ALLEEN OP DROGE PLAATSEN EN STEL HET NIET BLOOT AAN REGEN OF VLOEISTOFFEN.
- SENGLLED PULSE SATELLIET- EN PULSE WAVE SATELLITE BOLLEN WORDEN AANBEVOLEN VOOR GEBRUIK.

Europa - EU-conformiteitsverklaring

Sengled Optoelectronics Co., Ltd., verklaart bij dezen dat deze Sengled Pulse: Draadloze adapter voor koppeling van audio en verlichting met modelnummer C01-BR30EU LINK in overeenstemming is met de wezenlijke eisen van de RTTE richtlijn 1999/5/EC, de EMC richtlijn 2014/30/EU en de laagspanningsrichtlijn 2014/35/EU. Conformiteit werd beoordeeld aan de hand van een Technical Construction File. Overeenstemming met deze richtlijnen impliceert conformiteit met geharmoniseerde Europese normen zoals vastgelegd in de EU conformiteitsverklaring.

Een kopie van de CE markering van de Europese Unie "Verklaring van conformiteit" vindt u op de website: <http://eu.sengled.com/doc>

Verklaring inzake de blootstelling aan straling

Dit apparaat voldoet aan de blootstellingslimieten voor straling van de EU zoals bepaald voor een niet-gecontroleerde omgeving. Dit apparaat dient te worden geïnstalleerd en gebruikt met een minimale afstand van 20 cm tussen het straling afgevend element en je lichaam.

Garantie-informatie

Garantieverklaring

Voor dit product biedt de fabrikant een garantie van 2 jaar op de fabricage en het materiaal.

Garantiereparaties mogen uitsluitend door een bevoegde klantenservice uitgevoerd worden. De oorspronkelijke aankoopbon moet als bewijs bijgesloten zijn.

Uitgesloten van deze garantie zijn: normale slijtage, aanpassingen, bewerking, schade ten gevolge van onachtzaam gebruik, invloeden van buitenaf, gebruik in een omgeving waarvoor het product niet geschikt is, of producten die geheel of gedeeltelijk ontmanteld zijn.

Dit product weggooien



Binnen de EU betekent dit symbool dat dit product niet samen met het huishoudelijk afval mag worden weggegooid. Oude apparatuur bevat waardevolle en herbruikbare materialen, die gerecycled moeten worden. Bij reguliere afvalverwerking kunnen deze materialen schade aan het milieu of de gezondheid veroorzaken. Breng daarom uw oude apparatuur naar het daarvoor bestemde inzamelpunt, of lever uw producten in bij de winkel waar u ze gekocht heeft. Daar worden de materialen vervolgens gerecycled.

© 2016 Sengled, Incorporated. Alle rechten voorbehouden. Sengled Pulse is een handelsmerk van Sengled, Incorporated, geregistreerd in de Verenigde Staten en andere landen. Specificaties kunnen gewijzigd worden zonder melding vooraf. Andere handelsmerken en handelsnamen zijn eigendom van hun respectievelijke eigenaren.

sengled

Caratteristiche

- Connessione wireless di una fonte audio (TV, ricevitore, ecc.) alle lampadine Pulse Satellite
- Nessuna installazione, senza fili e facile da configurare
- Supporto sia dello streaming Bluetooth® dai propri dispositivi mobili sia di ingressi audio ausiliari da 3,5 mm dal ricevitore TV/AV
- Appaiamento di un massimo di 7 dispositivi Pulse (compatibile con: lampadine altoparlante di Pulse Satellite e subwoofer cablato)
- Dotato di pulsante di appaiamento Bluetooth® per assicurare una connessione Bluetooth personale
- L'app Sengled Pulse fornisce una funzionalità e un controllo maggiori

Fornitura

- Pulse Link x1
- Cavo audio aux (maschio su maschio) da 3,5 mm x1
- Cavo audio RCA (maschio su 2 maschi) da 3,5 mm x1
- Guida rapida
- Manuale utente
- Garanzia limitata esplicita, in forma scritta

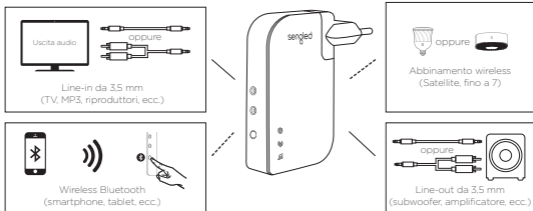
Caratteristiche



* Note:

Pulsante per appaiamento Bluetooth®

- Premere e mantenere premuto il pulsante di appaiamento sul lato dell'adattatore Link per 3 secondi. Il Pulse Link passerà in modalità di appaiamento Bluetooth e l'indicatore di connessione Bluetooth lampeggerà rapidamente.
- Eseguire la ricerca dell'identificativo Bluetooth ("Pulse Link") nel menu Bluetooth del proprio dispositivo mobile ed effettuare la connessione entro 3 minuti.
- Se l'adattatore Pulse Link non viene appaiato entro 3 minuti, l'identificativo Bluetooth scomparirà per prevenire l'appaiamento inavvertito con altri dispositivi vicini.
- Premere nuovamente il pulsante per avviare il processo di appaiamento.

Sistema Pulse Link**Specifiche di prodotto**

- Numero di modello: C01-BR30EU LINK
- Alimentatore: 100 - 240 V AC, 50/60 Hz, 25 mA (Max.)
- Potenza: 1,5 W (nominale)
- Temperatura operativa: -20 °C (-4 °F) ~ +40 °C (+104 °F)
- Umidità: 0 - 95% senza condensa
- Latenza point-to-point wireless di sistema: < 20 ms
- Standard Bluetooth: v2.1 + EDR (class 2), 2.402 - 2.480 GHz
- Profilo Bluetooth: A2DP, AVRCP, SPP ecc.
- Potenza trasmettitore Bluetooth: 4 dBm, 10 metri (vicino a linea visiva, in assenza di ostacoli)
- Dimensioni: 96 mm (lung.) x 93,4 mm (larg.) x 35,1 mm (alt.)
- Peso: 84 g (ca.)
- Potenza del trasmettitore tra Pulse Link e lampadina Satellite: 9 dBm*

* La potenza effettiva del trasmettitore varia in base alle condizioni della rete e a fattori ambientali, inclusi il volume di traffico della rete, disturbi radioelettrici, materiali da costruzione e strutture edili, sovraccarico della rete, qualità di trasmissione effettive inferiori in modalità wireless, con un intervallo variabile consigliato compreso tra 10 e un massimo di 22 metri a seconda dell'ambiente.

Istruzioni per l'installazione

- Consultare la Guida rapida per istruzioni sulle modalità di installazione di Pulse Link.
- Maggiori informazioni sono disponibili sul sito Web ufficiale di Sengled: <https://www.sengled.com/support>. In alternativa, contattare il servizio clienti per chiedere aiuto Sengled.

Aggiunta di una lampadina Satellite al sistema Pulse Link:

1. Dopo aver acceso Pulse Link e le lampadine Satellite, lanciare l'app Pulse sul proprio dispositivo.
2. Navigare a "Menu" > "Device Management" > "Add New Device"
3. Cercare il QR label sulla confezione del prodotto (il codice è presente anche su ciascuna lampadina)
4. Utilizzare uno dei due metodi per aggiungere una nuova lampadina Pulse Satellite alla rete:
 - a. Selezionare "Scan QR code" ed effettuare la scansione del QR label per aggiungere in modo automatico la lampadina.
 - b. Inserire manualmente nella app la lampadina Satellite "AD Code" quando richiesto

NOTA: I codici QR e AD sono rintracciabili in due luoghi: Il QR label sulla confezione (presso il codice a barre) e sulla stessa lampadina Satellite.
5. Una volta che il codice AD è stato accettato, selezionare il "Link" per concludere il processo. La lampadina Satellite si collegherà con il Pulse Link dopo circa 30 secondi. Non spegnere l'alimentazione durante questa fase di appaiamento.
6. La lampadina Satellite deve iniziare a lampeggiare, il che sta a indicare che si è collegata regolarmente con il Pulse Link.
CONSIGLIO: Assegnare a ciascuna delle proprie lampadine satellite un nome univoco (ad es. "Salotto sinistra") per migliorare la propria esperienza. Modificare il nome di una lampadina navigando a "Menu" > "Device Management" e cliccando sul simbolo "Modifica".

Rimozione di una lampadina Satellite dal sistema Pulse Link:

1. Avviare l'app Pulse e navigare a "Device Management".
2. Selezionare la lampadina Satellite che si desidera rimuovere.
3. Cliccare sull'icona "Elimina/Chiudi".
4. Sullo schermo comparirà un messaggio di conferma, cliccare su "OK" per continuare.
5. Attendere approssimativamente 30 secondi. Non spegnere i dispositivi durante questo processo.
6. Cliccare sulla scheda "Aggiornamento" nel menu per confermare che la lampadina è stata rimossa.

Importanti istruzioni di sicurezza



- Osservare tutte le istruzioni del manuale utente durante l'installazione del prodotto.
- Questo prodotto è destinato esclusivamente all'impiego in ambienti interni.
- Non esporre questo prodotto all'umidità.
- Non installare il prodotto nei pressi di fonti di calore quali caloriferi, stufe, bocchette di diffusione d'aria calda o altre apparecchiature che producono calore.
- Assicurarsi che il prodotto sia stabile e fissato in posizione durante l'installazione.
- Al fine di ridurre il rischio di folgorazione, NON disassemblarlo.
- Non spingere mai alcun oggetto nelle aperture o nei vani sul prodotto. In caso contrario, sussiste il rischio di folgorazione o incendio.
- Utilizzare solo gli accessori consigliati specificamente dal fabbricante.
- Indirizzare tutti i problemi attinenti l'assistenza a un tecnico qualificato dell'assistenza Sengled.

ATTENZIONE:

- PER RIDURRE IL RISCHIO D'INCENDIO E FOLGORAZIONE, LIMITARE L'UTILIZZO A LUOGHI ASCIUTTI E NON ESPORRE A PIOGGIA O LIQUIDI.
- SENGLLED PULSE SATELLITARE E PULSE ONDE SATELLITARI LAMPADINE SONO RACCOMANDATI PER L'USO.

Europa - Dichiarazione di conformità UE

Sengled Optoelectronics Co., Ltd., dichiara con la presente che il prodotto Sengled Pulse: Adattatore Link wireless audio e luce con il numero di modello C01-BR30EU LINK soddisfa i principali requisiti delle seguenti direttive: Direttiva RTTE 1999/5/EC, Direttiva EMC 2014/30/UE e Direttiva Bassa Tensione 2014/35/UE. La conformità è stata verificata ricorrendo a un fascicolo tecnico. Il rispetto di queste direttive implica la conformità con le norme europee armonizzate riportate nella Dichiarazione di conformità CE. Una copia del marchio di conformità CE "Dichiarazione di conformità" è consultabile sul sito Web: <http://eu.sengled.com/doc>

Dichiarazione sull'esposizione alle radiazioni

Questa apparecchiatura è conforme ai limiti UE di esposizione alle radiazioni previsti in un ambiente non controllato. L'apparecchiatura deve essere installata e utilizzata a una distanza minima di 20 cm tra il radiatore e il proprio corpo.

Informazioni sulla garanzia

Dichiarazione di garanzia

Per questo prodotto, il produttore concede una garanzia di 2 anni per lavorazione e materiale.

Le riparazioni in garanzia devono essere eseguite esclusivamente da un servizio di assistenza autorizzato. Allegare la quietanza originale come prova.

Sono esclusi dalla garanzia: normale usura, alterazioni, rilavorazione, danni dovuti a incuria, influenze esterne, aree di utilizzo non previste per il prodotto, o prodotti smontati completamente o parzialmente.

Corretto smaltimento del prodotto



Nella UE, questo simbolo indica che il prodotto non deve essere gettato tra i rifiuti domestici. Gli apparecchi vecchi contengono materiali pregiati per il riciclo e devono essere riciclati per non causare danni all'ambiente e/o alla salute umana dovuti a smaltimento non regolamentato. Per questa ragione si prega di smaltire gli apparecchi vecchi attraverso sistemi di raccolta adeguati o spedire l'apparecchio nel luogo di acquisto per il successivo riciclaggio dei materiali contenuti nel dispositivo.

© 2016 Sengled, Incorporated. Tutti i diritti riservati. Sengled Pulse è un marchio commerciale di Sengled, Incorporated, registrato negli Stati Uniti e in altri paesi. Le specifiche sono soggette a modifiche senza previa comunicazione. Altri marchi e nomi commerciali sono proprietà dei loro rispettivi proprietari.

sengled

Características

- Conecte a Pulse una fuente de sonido (TV, receptor, etc.)
- Sin instalación, inalámbrico y fácil de configurar
- Admite emisiones en Bluetooth® desde sus dispositivos smart y entradas de sonido auxiliares de 3,5 mm desde un receptor de TV/AV
- Acople hasta 7 dispositivos Pulse (compatibles con: bombillas con altavoz Pulse Satellite y subwoofer por cable)
- Equipado con botón de conexión por Bluetooth® para asegurar la conexión personal por Bluetooth
- La aplicación Sengled Pulse proporciona más control y funcionalidad

Contenido de la caja

- 1 Pulse Link
- 1 cable aux. de sonido de 3,5 mm (macho-macho)
- 1 cable RCA de sonido de 3,5 mm (macho-2 machos)
- Guía de inicio rápido
- Manual del usuario
- Certificado de garantía limitada expresa

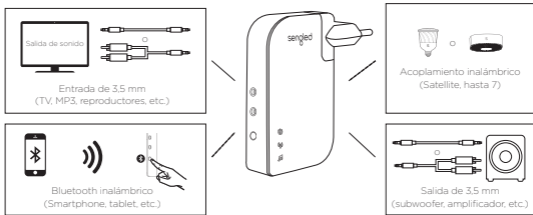
Características



* Notas:

Botón de conexión Bluetooth®

- Pulse el botón de conexión en el lado del adaptador Link y manténgalo pulsado 3 segundos. Pulse Link entrará en modo de conexión Bluetooth y el indicador de conexión Bluetooth parpadeará rápidamente.
- Busque la ID de Bluetooth ("Pulse Link ") en el menú de Bluetooth de su dispositivo móvil y conéctelo en los 3 minutos siguientes.
- Si el adaptador Pulse Link no se conecta en 3 minutos, la ID de Bluetooth desaparecerá para evitar conexiones accidentales con dispositivos cercanos.
- Vuelva a pulsar el botón para iniciar el proceso de conexión.

Sistema Pulse Link**Especificaciones del producto**

- Número de modelo: C01-BR30EU LINK
- Alimentación: 100 - 240 V AC, 50/60 Hz, 25 mA (Max.)
- Potencia consumida: 1,5 W (ponderada)
- Temperatura de servicio: -20 °C (-4 °F) - +40 °C (+104 °F)
- Humedad: 0 - 95% sin condensación
- Latencia punto-a-punto inalámbrica del sistema: < 20 ms
- Estándar Bluetooth: v2.1 + EDR (clase 2), 2.402 - 2.480 GHz
- Perfil de Bluetooth: A2DP, AVRCP, SPP etc.
- Potencia de transmisión de Bluetooth: 4 dBm, 10 metros (cerca del campo visual, sin obstáculos)
- Dimensiones: 96 mm (L) x 93,4 mm (An) x 35,1 mm (Al)
- Peso neto: 84 g (aprox.)
- Potencia de transmisión entre Pulse Link y bombilla satélite: 9 dBm*

* La potencia real del transmisor variará dependiendo de las condiciones de la red y factores ambientales, incluyendo el tráfico en la red, las interferencias de radio, materiales y construcción del edificio y sobrecarga en la red, menor calidad real de la transmisión inalámbrica, se recomienda un alcance máximo variable de 10-22 metros para distintos entornos.

Instrucciones de instalación

- Examine la Guía de inicio rápido para obtener instrucciones para instalar Pulse Link.
- Encontrará más información en la página web oficial de Sengled: <https://www.sengled.com/support>. O póngase en contacto con el servicio al cliente de Sengled para obtener ayuda.

Cómo añadir una bombilla satélite al sistema Pulse Link:

1. Con Pulse Link y las bombillas satélite encendidos, inicie la aplicación Pulse en su dispositivo.
2. Navegue a "Menú" > "Gestión de dispositivos" > "Añadir dispositivo nuevo"
3. Localice la etiqueta QR en el embalaje del producto (también puede ver el código en cada bombilla)
4. Use uno de los dos métodos siguientes para añadir una nueva bombilla satélite Pulse a la red:
 - a. Seleccione "Escanear código QR" y escanee la etiqueta QR para añadir automáticamente la bombilla.
 - b. Introduzca automáticamente el "código AD" de la bombilla en la aplicación cuando se le pida
5. NOTA: El código QR y AD se pueden encontrar en dos lugares: en la etiqueta QR en el envase (cerca del código de barras) y en la propia bombilla satélite.
Una vez aceptada la lectura o el código AD, seleccione "Link" para concluir el proceso. La bombilla satélite se conectará con Pulse Link pasados unos 30 segundos. No apague el interruptor principal durante esta fase de conexión.
La bombilla satélite debe empezar a parpadear, indicando que se ha conectado con éxito a Pulse Link.
SUGERENCIA: De un nombre único a cada una de sus bombillas satélite (p. ej. "Salón izquierda") para mejorar su experiencia. Para cambiar el nombre a una bombilla, navegue a "Menú" > "Gestión de dispositivos" y pulse en el botón "editar".

Cómo quitar una bombilla satélite del sistema Pulse Link:

1. Abra la aplicación Pulse y navegue a "Gestión de dispositivos"
2. Seleccione la bombilla satélite que quiere quitar
3. Pulse el símbolo "Borrar/Cerrar".
4. Aparecerá una confirmación en la pantalla, pulse "OK" para continuar.
5. Espere aproximadamente 30 segundos. No apague los dispositivos durante este proceso.
6. Pulse el botón "Recargar" del menú para confirmar que ha quitado la bombilla.

Instrucciones importantes de seguridad



- Siga todas las instrucciones del manual del usuario cuando instale el producto.
- Este producto está diseñado únicamente para su uso en interior.
- No exponga este producto a la humedad.
- No instale el producto cerca de fuentes de calor, tales como radiadores, fogones, registros de calor u otros equipos que emitan calor.
- Asegúrese de que el producto es estable y asegurado en su lugar durante la instalación.
- Para reducir el riesgo de descarga eléctrica, NO lo desmonte.
- No inserte ningún objeto en las aberturas o las ranuras del producto. Si lo hace puede provocar una descarga eléctrica o generar un riesgo de incendio.
- Use únicamente accesorios específicamente recomendados por el fabricante.
- Refiera todos los problemas de servicio a un técnico de servicio cualificado de Sengled.

PRECAUCIÓN:

- PARA REDUCIR EL RIESGO DE INCENDIO Y DESCARGA ELÉCTRICA, USE EL PRODUCTO EN LUGARES SECOS Y NO LO EXPONGA A LA LLUVIA O A LÍQUIDOS.
- SE RECOMIENDA EL USO DE LAS BOMBILLAS SATELITALES DE PULSO Y LÁMPARAS DE PULSO.

Europa - Declaración de conformidad de la UE

Sengled Optoelectronics Co., Ltd., declara por la presente que esta adaptador inalámbrico de sonido e iluminación Link Sengled Pulse con número de modelo C01-BR30EU LINK cumple los requisitos esenciales de la Directiva RTTE 1999/5/EC, la Directiva de CEM 2014/30/UE, y la Directiva de Baja Tensión 2014/35/UE. La conformidad ha sido evaluada usando un expediente técnico de construcción. El cumplimiento de estas directivas implica la conformidad con los estándares europeos armonizados mencionados en la Declaración de Conformidad con la UE. Se puede obtener una copia de la "Declaración de conformidad" con el símbolo CE de la Unión Europea en la página web: <http://eu.sengled.com/doc>

Declaración de exposición a la radiación

Este equipo cumple con los límites de exposición a la radiación establecidos en la UE para entornos no controlados. Este equipo debe instalarse y utilizarse dejando una distancia mínima de 20 cm entre la fuente de radiación y el cuerpo del usuario.

Información de garantía

Declaración de garantía

El fabricante otorga una garantía de 2 años por material y fabricación para este producto .

Las reparaciones cubiertas por la garantía deben ser realizadas exclusivamente por un servicio al cliente autorizado. Incluir la factura original como prueba de compra.

Están excluidos de la presente garantía: desgaste normal, alteraciones, modificaciones, daños como resultado de descuido, influencias externas, áreas de aplicación para las que no está destinado el producto, o productos que fueron desarmados total o parcialmente.

Eliminación correcta de este producto



En la UE este símbolo denota que el equipo no se puede desechar en el sistema de desperdicios domésticos. Los dispositivos viejos contienen materiales reciclables valiosos que deben ser reciclados para no causar daños al medio ambiente y/o a la salud humana debido a la eliminación de basura no regulada. Por tal motivo, eliminar los dispositivos viejos a través de los sistemas de recolección adecuados o enviar el dispositivo al lugar donde fue comprado para que lo eliminen. Ellos reciclarán después los materiales contenidos en el dispositivo.

© 2016 Sengled, Incorporated. Todos los derechos reservados. Sengled Pulse es una marca comercial de Sengled, Incorporated, registrada en Estados Unidos y en otros países. Las especificaciones están sujetas a modificaciones sin previo aviso. Las demás marcas y nombres comerciales son propiedad de sus respectivos propietarios.

Özellikleri

- Pulse Satellite ampullere kablosuz olarak bir ses kaynağı (TV, alıcı vb.) bağlayın
- Montaj gerektirmez, kablosuzdur ve kurulumu kolaydır
- Hem akıllı cihazlarınızdan Bluetooth® yayını hem de TV/AV Alıcı'daki 3,5 mm yardımcı ses girişlerini destekler
- 7'ye kadar Pulse cihazını eşleştirin (Uyumlu cihazlar: Pulse Satellite hoparlörlü ampulleri ve Kablolu subwoofer)
- Kişisel Bluetooth bağlantısı sağlamak için Bluetooth® Eşleştirme Düğmesi ile donatılmıştır
- Sengled Pulse Uygulaması daha yüksek işlevsellik ve kontrol sunar

Kutu İçeriği

- Pulse Link x1
- 3,5 mm (Erkek-Erkek) Aux Ses Kablosu x1
- 3,5 mm (Erkek- 2-Erkek) RCA Ses Kablosu x1
- Hızlı Başlangıç Rehberi
- Kullanıcı Kılavuzu
- Sınırlı Yazılı Açık Garanti

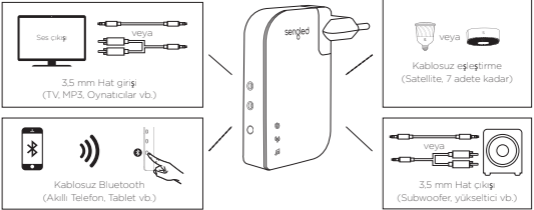
Ürüne Genel Bakış



* Notlar:

Bluetooth® Eşleştirme Düğmesi

- Link adaptörünün yan tarafındaki eşleştirme Düğmesine 3 saniye basılı tutun. Pulse Link, Bluetooth eşleştirme moduna geçer ve Bluetooth Bağlantı Göstergesi hızlıca yanıp söner.
- Mobil cihazınızın Bluetooth menüsünde Bluetooth Kimliğini ("Pulse Link") aratın ve 3 dakika içinde bağlanın.
- Eğer Pulse Link adaptörü 3 dakika içinde eşleştirilmezse kazara komşu cihazlarla eşleştirilmesini önlemek için Bluetooth Kimliği kaldırılır.
- Eşleştirme işlemi başlatmak için düğmeye tekrar basın.

Pulse Link sistemine**Ürün Teknik Özellikleri**

- Model Numarası: C01-BR30EU LINK
- Güç Kaynağı: 100 - 240 V AC, 50/60 Hz, 25 mA (Max.)
- Güç Tüketimi: 1,5 W (Nominal)
- Çalışma sıcaklığı: -20 °C (-4 °F) - +40 °C (+104 °F)
- Nem: %0 - 95 Yoğuşmasız
- Sistem Kablosuz Noktadan Noktaya Gecikme: < 20 msn
- Bluetooth Standardı: v2.1 + EDR (Sınıf 2), 2.402 - 2.480 GHz
- Bluetooth Profili: A2DP, AVRCP, SPP vb.
- Bluetooth Verici Gücü: 4 dBm, 10 metre (görüş hattı yakınında, arada herhangi bir engel olmadan)
- Boyutları: 96 mm (U) x 93,4 mm (G) x 35,1 mm (Y)
- Net Ağırlık: 84 g (yaklaşık)
- Pulse Link ve Satellite Ampul Arasındaki Verici Gücü: 9 dBm*

* Gerçek verici gücü ağ trafiğinin hacmi, radyo parazit, bina ve yapı malzemeleri ve havai hat şebekesi de dahil olmak üzere ağ koşullarına ve çevresel faktörlere göre farklılık gösterecektir, gerçek kablosuz iletim kalitesini düşürün, farklı ortamlar için 10-22 metre maksimum değişken aralık önerilir.

Kurulum Talimatları

- Lütfen Pulse Link kurulum talimatları için Hızlı Başlangıç Rehberini inceleyin.
- Daha fazla bilgi için lütfen Sengled resmi web sitesini ziyaret edin: <https://www.sengled.com/support>. Veya yardım için Sengled müşteri hizmetlerini arayın.

Pulse Link sistemine bir Satellite Ampul eklemek:

1. Pulse Link ve Satellite ampullerin gücü açık hâlde cihazınızda Pulse Uygulamasını başlatın.
2. "Menü" > "Cihaz Yönetimi" > "Yeni Cihaz Ekle" seçeneğine gidin
3. Ürün paketi üzerinde QR etiketini bulun (kod her ampulün üzerinde de bulunabilir)
4. Ağa yeni bir Pulse Uydu ampul eklemek için iki yöntemden birini kullanın:
 - a. "QR kodunu tara" seçeneğini seçin ve ampulü otomatik olarak eklemek için QR etiketini taratın
 - b. Satellite ampul "AD Kodu"nu sizden istendiğinde uygulamaya elle girin
NOT: QR ve AD kodu iki yerde bulunabilir: QR etiketi paket üzerinde (barkodun yanında) ve Satellite ampulün kendi üzerindedir.
5. Tarama veya AD kodu kabul edildiğinde işlemi tamamlamak için "Link" seçeneğini seçin. Satellite ampul yaklaşık 30 saniye sonra Pulse Link'e bağlanacaktır. Eşleştirme aşaması sırasında gücü kapatmayın.
6. Satellite ampul Pulse Link'e başarıyla bağlandığını gösterecek şekilde yanıp sönmeye başlamalıdır.
İPUCU: Deneyiminizi geliştirmek için her Satellite ampulünüze benzersiz bir isim (yani "Oturma Odası Sol") verin. "Menü" > "Cihaz Yönetimi" seçeneğine gidip "düzenle" simgesine tıklayarak ampulü yeniden adlandırın.

Pulse Link sisteminden bir Satellite Ampulü kaldırmak için:

1. Pulse uygulamasını kurun ve "Cihaz Yönetimi" seçeneğine gidin.
2. Kaldırmak istediğiniz Satellite ampulü seçin.
3. "Sil/Kapat" simgesine tıklayın.
4. Ekranda bir onay ekranı görünecektir, devam etmek için "Tamam" seçeneğine tıklayın.
5. Yaklaşık 30 saniye bekleyin. Bu işlem sırasında cihazları kapatmayın.
6. Ampulün kaldırıldığını onaylamak için Menüde "Yenile" sekmesine tıklayın.

Önemli Güvenlik Talimatları

- Lütfen ürünü kurarken tüm kullanıcı kılavuzu talimatlarına uyun.
- Bu ürün sadece kapalı alanda kullanıma uygundur
- Bu ürünü neme maruz bırakmayın
- Ürünü radyatör, ocak, kalorifer veya ısı üreten diğer ekipmanlar gibi herhangi bir ısı kaynağının yanına kurmayın.
- Ürünün kurulum sırasında sabit olduğundan ve yerine sabitlendiğinden emin olun.
- Elektrik çarpma riskini azaltmak için ürünü SÖKMEYİN.
- Asla ürün üzerindeki deliklerin veya yuvaların içine herhangi bir nesne sokmayın. Aksi takdirde elektrik çarpması veya yangın tehlikesi meydana gelebilir.
- Sadece üretici tarafından özellikle önerilen aksesuarları kullanın.
- Servis ile ilgili tüm konularda nitelikli bir Sengled servis teknisyenine başvurun.

DIKKAT:

- YANGIN VE ELEKTRİK ÇARPMA RİSKİNİ AZALTMAK İÇİN SADECE KURU YERLERDE KULLANIN VE YAĞMURA VEYA SIVIYA MARUZ BIRAKMAYIN.
- SENGLLED PULSE UYDU VE PULSE DALGA UYDU BALLARI KULLANIMI İÇİN TAVSİYE EDİLECEKTİR.

Avrupa - AB Uygunluk Beyanı

Sengled Optoelectronics Co., Ltd., işbu belge ile bu Sengled Pulse: C01-BR30EU LINK Model Numaralı Kablosuz Ses ve Aydınlatma Link Adaptörünün RTTE Direktifi 1999/5/EC, EMC Direktifi 2014/30/EU ve Düşük Voltaj Direktifi 2014/35/EU'nun temel gerekliliklerine uygun olduğunu beyan eder. Uygunluğu bir Teknik Yapı Dosyası kullanılarak değerlendirilmiştir. Bu direktiflere uygunluk, AB Uygunluk Beyanında belirtilen uyumlaştırılmış Avrupa standartlarına uygunluğu belirtir. Avrupa Birliği "Uygunluk Beyanı" CE işaretinin bir kopyasına aşağıdaki web sitesinden ulaşılabilir: <http://eu.sengled.com/doc>

Radyasyona Maruz Kalma Durumu

Bu cihaz, kontrolsüz ortamlarda Avrupa Birliği'nin Radyasyona maruz kalma sınırlarına uymaktadır. Bu cihaz insanlarla arasında en az 20cm mesafede olacak şekilde yerleştirilmelidir. Bu cihaz sadece AB üyesi ülkeler, Avrupa Serbest Ticaret Ülkeleri ve İsviçre'de iç mekan kullanımı için tasavvur edilmiştir.

Garanti Bildirimi

Bu ürün için üretici 2 yıl işçilik ve malzeme garantisi vermektedir. Garanti kapsamındaki onarım çalışmaları sadece yetkili bir müşteri hizmetleri temsilcisi tarafından yapılabilir. Kanıt olarak satış makbuzunun aslı ekte sunulmalıdır. Garanti kapsamı dışında kalan durumlar şu şekildedir: Normal aşınma ve yıpranma, değişiklikler, yeniden işleme, ihmâlden, açık hava koşullarının etkilerinden, ürünün amacı dışında uygulama alanlarından kaynaklı hasar veya tamamen ya da kısmen sökülmüş ürünler.

ÜRÜNÜ DEF ETME



Çarpı işaretli tekerlekli çöp kutusu elektrik ve elektronik ekipmanın ayrı bir yerde toplanmasını gösteren Avrupa Birliği sembolüdür. Bu ürün, yeniden kullanılacak, geri dönüştürülecek ya da kurtarılması gerekli olan elektrik ve elektronik bileşenler içermektedir ve normal atıklarla bir arada atılmamalıdır. Bu ürünün geri dönüşümü ile ilgili daha fazla ayrıntılı bilgi için lütfen yerel şehir konseyiniz/şehir idareniz, ev atıkları atma hizmetleri ya da ürünü satın aldığınız mağaza/web sitesi ile irtibata geçiniz.

© 2016 Sengled, Incorporated. Her hakkı saklıdır. Sengled Pulse Amerika Birleşik Devletleri ve diğer ülkelerde tescilli Sengled, Incorporated bir ticari markadır. Özellikler haber verilmeksizin değiştirilebilir tabidir. Diğer ticari markalar ve ticari isimler kendi sahiplerine aittir.

sengled

Características

- Ligue, sem fios, uma fonte áudio (TV, recetor, entre outros) às lâmpadas Pulse Satellite
- Sem instalação, sem fios e fácil de configurar
- Suporta a transmissão por Bluetooth® dos seus dispositivos inteligentes e as entradas de áudio auxiliares de 3,5 mm do Recetor TV/AV
- Emparelhe até 7 dispositivos Pulse (Compatível com: lâmpadas com coluna Pulse Satellite e subwoofer com fios)
- Equipado com o botão de emparelhamento por Bluetooth® para assegurar a ligação pessoal por Bluetooth
- A aplicação Sengled Pulse oferece grande funcionalidade e controlo

Conteúdo da caixa

- Pulse Link x1
- Cabo de áudio Aux (macho para macho) de 3,5 mm x1
- Cabo de áudio RCA (macho para 2 machos) de 3,5 mm x1
- Guia de iniciação rápida
- Manual do utilizador
- Garantia limitada

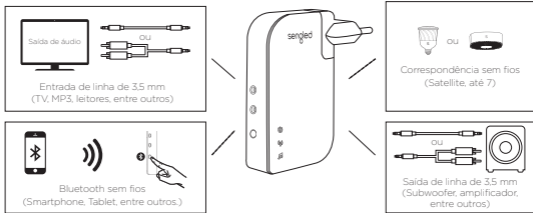
Descrição geral do produto



* Notas:

Botão de emparelhamento por Bluetooth®

- Prima sem soltar o botão de emparelhamento na parte lateral do adaptador Link durante 3 segundos. O Pulse Link irá entrar no modo de emparelhamento por Bluetooth e o indicador de ligação por Bluetooth irá piscar rapidamente.
- Procure a ID de Bluetooth ("Pulse Link") no menu de Bluetooth do seu dispositivo móvel e efetue a ligação em 3 minutos.
- Se o adaptador Pulse Link não for emparelhado em 3 minutos, a ID de Bluetooth irá desaparecer para impedir o emparelhamento acidental com dispositivos próximos.
- Prima o botão novamente para iniciar o processo de emparelhamento.

Sistema Pulse Link**Especificações do produto**

- Número de modelo: C01-BR30EU LINK
- Fonte de alimentação: 100 - 240 VCA, 50/60 Hz, 25 mA (Máx.)
- Consumo de energia: 1,5 W (em média)
- Temperatura de funcionamento: -20 °C (-4 °F) a +40 °C (+104 °F)
- Humidade: 0-95% Sem condensação
- Latência ponto a ponto sem fios do sistema: < 20 ms
- Padrão Bluetooth: v2.1 + EDR (Classe 2), 2,402-2,480 GHz
- Perfil de Bluetooth: A2DP, AVRCP, SPP, entre outros.
- Potência de transmissão de Bluetooth: 4 dBm, 10 metros (próximo da linha de vista, sem nenhum obstáculo)
- Dimensões: 96 mm (L) x 93,4 mm (C) x 35,1 mm (A)
- Peso líquido: 84 g (aprox.)
- Potência de transmissão entre a Pulse Link e a lâmpada Satellite: 9 dBm*

* A potência real de transmissão irá variar de acordo com as condições da rede e com os fatores ambientais, incluindo o volume de tráfego da rede, as interferências de rádio, os materiais de construção e a estrutura e a utilização suplementar da rede, que diminuem a qualidade real da transmissão sem fios. Recomenda-se um alcance máximo variável de 10-22 metros nos diferentes ambientes.

Instruções de instalação

- Reveja o Guia de iniciação rápida para obter instruções para a instalação do Pulse Link.
- Para obter mais informações, visite o sítio oficial da Sengled: <https://www.sengled.com/support>. Em alternativa, contacte o atendimento ao cliente da Sengled para obter ajuda.

Adicionar uma lâmpada Satellite a um sistema Pulse Link:

1. Com o sistema Pulse Link e as lâmpadas Satellite ligados, inicie a aplicação Pulse no seu dispositivo.
 2. Aceda a "Menu" > "Device Management" (Gestão de dispositivos) > "Add New Device" (Adicionar novo dispositivo)
 3. Encontre o rótulo de QR na embalagem do produto (o código também se encontra em cada lâmpada)
 4. Utilize um dos dois métodos para adicionar uma nova lâmpada Pulse Satellite à rede:
 - a. Selecione "Scan QR code" (Digitalizar código QR) e digitalize o rótulo de QR para adicionar a lâmpada automaticamente
 - b. Introduza manualmente o "AD Code" (Código AD) da lâmpada Satellite na aplicação, quando for solicitado
- NOTA: Os códigos QR e AD encontram-se em dois locais: O rótulo de QR na embalagem (próximo do código de barras) e na própria lâmpada Satellite.
5. Assim que a digitalização ou que o código AD tenham sido aceites, selecione o "Link" para finalizar o processo. A lâmpada Satellite irá ligar-se ao Pulse Link após aproximadamente 30 segundos. Não desligue a energia durante esta fase de emparelhamento.
 6. A lâmpada Satellite deve começar a piscar, o que indica que a ligação com o Pulse Link foi estabelecida com sucesso.

DICA: Atribua a cada uma das suas lâmpadas Satellite um nome único (por ex., "Sala de estar esquerda") para melhorar a sua experiência. Atribua um novo nome a uma lâmpada, acedendo a "Menu" > "Device Management" (Gestão de dispositivos) e clicando no ícone "edit" (editar).

Remover uma lâmpada Satellite do sistema Pulse Link:

1. Inicie a aplicação e acesse a "Device Management" (Gestão de dispositivos).
2. Selecione a lâmpada Satellite que pretende remover.
3. Clique no ícone "Delete/Close" (Eliminar/Fechar).
4. Irá surgir uma mensagem de confirmação no ecrã, clique em "OK" para continuar.
5. Aguarde aproximadamente 30 segundos. Não desligue os dispositivos durante este processo.
6. Clique no separador "Refresh" (Atualizar) do Menu para confirmar que a lâmpada foi removida.

Instruções de segurança importantes

- Siga todas as instruções do manual do utilizador ao instalar o produto.
- Este produto destina-se apenas a utilização em interiores
- Não exponha o produto à humidade
- Não instale o produto junto de fontes de calor, como radiadores, fogões, aquecedores ou outros equipamentos que produzam calor.
- Certifique-se de que o produto está estável e seguro no lugar durante a instalação.
- Para reduzir o risco de choque elétrico, NÃO desmonte o produto.
- Nunca insira quaisquer objetos nos orifícios ou ranhuras do produto. Caso contrário, pode criar um choque elétrico ou perigo de incêndio.
- Utilize apenas acessórios especificamente recomendados pelo fabricante.
- Encaminhe todas as questões de manutenção para um técnico de assistência qualificado da Sengled.

CUIDADO:

- PARA REDUZIR O RISCO DE INCÊNDIO E DE CHOQUE ELÉTRICO, UTILIZE APENAS EM LOCAIS SECOS E NÃO EXPONHA À CHUVA OU A LÍQUIDOS.
- SENHED PULSE SATÉLITE E PULSO WAVE SATÉLITE BOMBAS SÃO RECOMENDADOS PARA USO.

Europe - Declaração de Conformidade Europeia

A Sengled Optoelectronics Co., Ltd., declara pela presente que este produto Sengled Pulse: Adaptador de ligação sem fios de áudio e iluminação, com o número de modelo C01-BR30EU LINK está em conformidade com os requisitos essenciais da Diretiva RTTE 1999/5/EC da Diretiva CEM 2014/30/UE e da Diretiva Baixa Tensão 2014/35/UE. A conformidade foi avaliada através de um processo técnico de fabrico. O cumprimento destas diretivas implica a conformidade com normas europeias harmonizadas que são indicadas na Declaração de conformidade da UE.

Pode obter uma cópia da "Declaração de conformidade" da marcação CE da União Europeia no sítio: <http://eu.sengled.com/doc>

Europe - Declaração de Conformidade Europeia

Este equipamento encontra-se em conformidade com os limites de exposição à radiação da UE para um ambiente não controlado. Este equipamento deve ser instalado e operado com uma distância mínima de 20 centímetros entre o equipamento e o corpo do utilizador.

Adequado para a utilização no interior apenas nos estados-membros da UE, estados AECL e Suíça.

Informações de garantia

Declaração de garantia

Para este produto, o fabricante concede uma garantia de 2 anos para mão-de-obra e material.

A reparação em garantia pode ser realizada exclusivamente por um serviço autorizado. O documento original de venda deve ser guardado como prova. Estão excluídos desta garantia os seguintes casos: desgaste normal, alterações, modificações ao produto, danos como resultado de descuido, influência externa, áreas de aplicação para os quais o produto não se destina, ou produtos que tenham sido desmontados completa ou parcialmente.

Eliminação correta deste produto



Na UE, o presente símbolo refere-se à proibição da eliminação do produto em conjunto com o lixo doméstico. Os eletrodomésticos usados que contenham materiais de reciclagem valiosos devem ser reciclados de forma que não prejudique o ambiente e/ou saúde humana através do processo de eliminação de resíduos não regulamentada. Por esta razão, elimine os seus eletrodomésticos por via de sistemas de recolha apropriados ou através dos pontos onde adquiriu os mesmos. Assim, por meio destes sistemas, os materiais contidos nos seus electrodomésticos serão reciclados de forma correta.

© 2016 Sengled, Incorporated. Todos os direitos reservados. Sengled Pulse é uma marca comercial da Sengled, Incorporated, registradas nos Estados Unidos e em outros países. As especificações estão sujeitas a alterações sem aviso prévio. Outros nomes e marcas comerciais são propriedade dos seus respectivos proprietários.

sengled